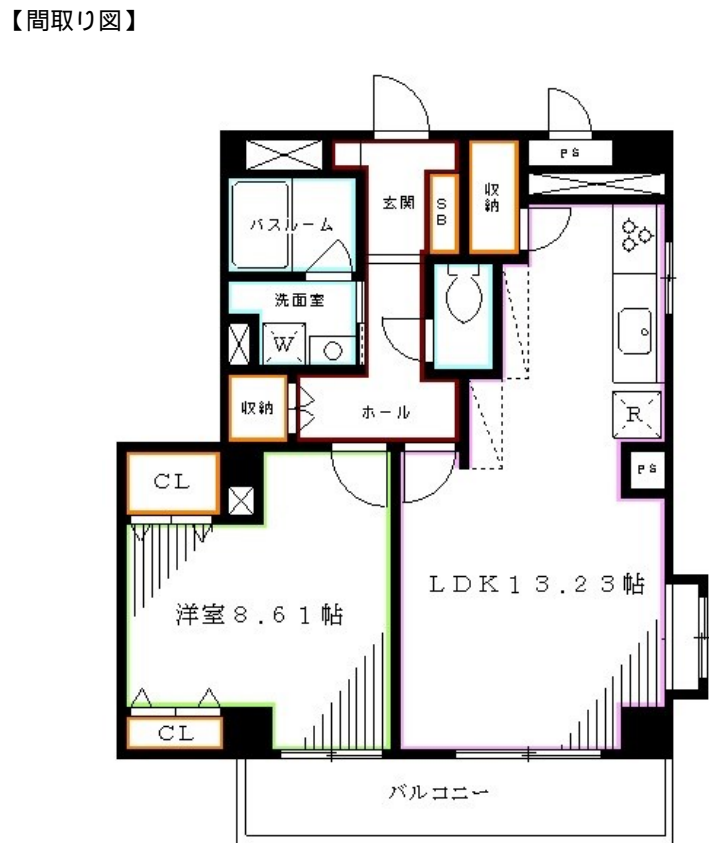


FOR RENT

賃料	管理費等
155,000円	5,000円

24時間緊急通報システム, 2F以上, 2面採光, オートロック, 角住戸, 陽当たり良好, リノベーション, 駅前, 閑静な住宅街



間取り	1LDK		
敷金	1ヶ月	礼金	無
敷引/償却金	-	保証金	-
物件種別	マンション		
建物名・部屋番号			
物件所在地	東京都中野区野方6丁目		
交通	西武新宿線 野方駅 徒歩5分 中央線 高円寺駅 徒歩25分		
間取詳細	洋室(8.61畳) LDK(13.23畳)		
構造・規模	鉄筋コンクリート 5階建 4階		
専有面積	53.03㎡	向き	東
築年月	1991年5月	契約期間	2年
損害保険	有 19,000円 24ヶ月	入居時期	相談
駐車場	駐輪場		
設備	2口コンロ, 3口以上コンロ, 3点給湯, CATV, インターホン, エアコン, エアコン全室, ガスコンロ設置		
その他費用	[一時金] 鍵交換: 22,000円 [備考] 退去時クリーニング費用は借主負担/エアコン清掃費: 16,500円(1台)		
入居諸条件	性別不問 二人可 法人可 单身可		
保証会社	必須 初回保証料: 総賃料の50%・月額保証料: 1.1%+税		
備考	退去時ハウスクリーニング費用借主負担 お部屋探しは高円寺南口より徒歩1分 ワイエス・ホーム高円寺南口店まで 当社は総合仲介会社なので他社様インターネット掲載物件も一括紹介できますのでお気軽にお問い合わせくださいませ		

図面と現況が異なる場合は現況が優先となります。

間取りの「S」はサービスルーム(納戸)です。

情報更新日2026年5月23日

No.YP031872

お問合せ先

東京都知事(6)第76855号
(公社)全日本不動産協会、(公社)首都圏不動産公正取引協議会

株式会社ワイエス・ホーム 高円寺南口店

東京都杉並区高円寺南4丁目25-3
TEL:03-5307-8855 FAX:03-5307-8856
E-mail: kouenjiminami@yshome.co.jp
URL: http://www.yshome.jp

携帯サイトから物件詳細を閲覧できます!

取引態様	手数料負担の割合	貸主	借主
	手数料配分の割合	元付	客付