

FOR RENT

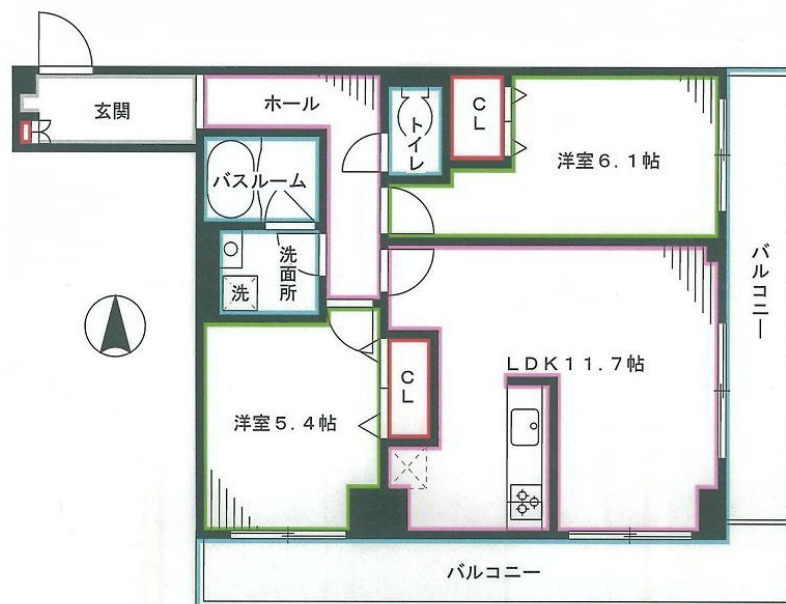
賃料	管理費等
255,000円	15,000円

24時間緊急通報システム, 2F以上, 2面採光, オートロック, モニタ付オートロック, ワイドバルコニー, 角住戸, 玄関ホール, 最上階, 東南角住戸, 陽当たり良好, 閑静な住宅街, 始発駅, 防犯カメラ, メールボックス

【外観】



【間取り図】



間取り	2LDK		
敷金	1ヶ月	礼金	1ヶ月
敷引/償却金	-	保証金	無
物件種別	マンション		
建物名・部屋番号			
物件所在地	東京都杉並区高円寺南5丁目		
交通	東京メトロ丸ノ内線 東高円寺駅 徒歩9分 中央・総武線各停 中野(東京)駅 徒歩11分		
間取詳細	洋室(6.1畳) LDK(11.7畳) 洋室(5.4畳)		
構造・規模	鉄筋コンクリート 3階建 2階		
専有面積	55.58㎡	向き	東
築年月	2009年4月	契約期間	2年
損害保険	有	入居時期	即時
駐車場	駐輪場 バイク置き場		
設備	24時間換気システム, 3口以上コンロ, B S, C S, T Vインターホン, インターホン, エアコン, エアコン		
その他費用	[一時金] 24hサポート: 16,500円 [備考] 退去時ハウスクリーニング費用負担有		
入居諸条件	ペット可 学生相談 性別不問 二人可 法人可		
保証会社	必須 初回: 月額総賃料の20% ~ 更新: 1万円/年		
備考	退去時ハウスクリーニング費用借主負担 お部屋探しは高円寺南口より徒歩1分 ワイエス・ホーム高円寺南口店まで 当社は総合仲介会社なので他社様インターネット掲載物件も一括紹介できますのでお気軽にお問い合わせくださいませ		

図面と現況が異なる場合は現況が優先となります。

間取りの「S」はサービスルーム(納戸)です。

情報更新日2026年6月11日

No.YP031908

お問合せ先



東京都知事(6)第76855号
(公社)全日本不動産協会、(公社)首都圏不動産公正取引協議会

株式会社ワイエス・ホーム 高円寺南口店

東京都杉並区高円寺南4丁目25-3

TEL:03-5307-8855

FAX:03-5307-8856

E-mail: kouenjiminami@yshome.co.jp

URL: http://www.yshome.jp



携帯サイトから物件詳細を閲覧できます!

取引態様	手数料負担の割合	貸主	借主
仲介先物	手数料配分の割合	元付	客付