

# FOR RENT

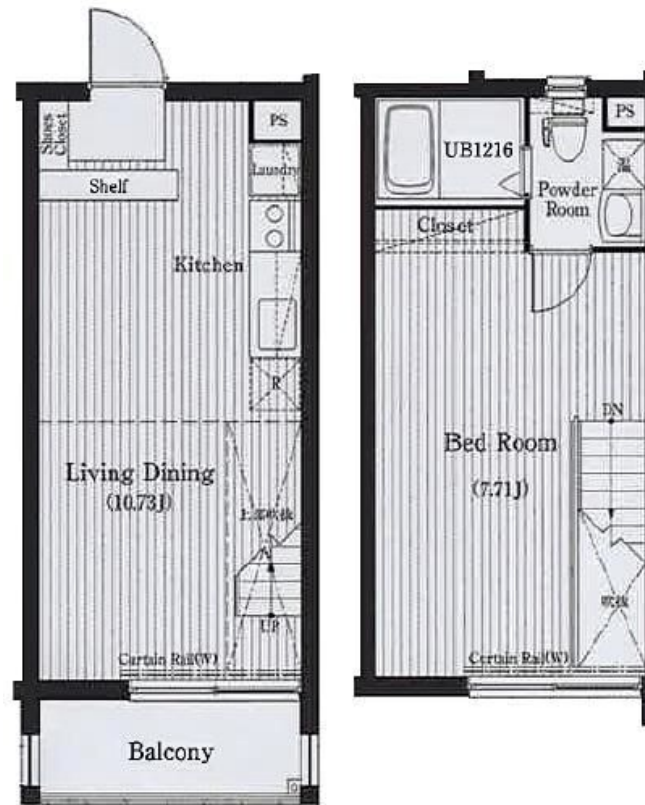
賃料	管理費等
168,000円	10,000円

2F以上,2面採光,ダブルロック,メゾネット,モニタ付オートロック,内装コンクリート打ち,陽当たり良好,内装リフォーム済,デザイナーズ,駅まで平坦,外壁コンクリート,分譲タイプ,防犯カメラ

【外観】



【間取り図】



図面と現況が異なる場合は現況が優先となります。

間取りの「S」はサービスルーム(納戸)です。

間取り	1LDK		
敷金	1ヶ月	礼金	1ヶ月
敷引/償却金	-	保証金	-
物件種別	マンション		
建物名・部屋番号			
物件所在地	東京都中野区大和町1丁目		
交通	中央・総武線各停 高円寺駅 徒歩12分 西武新宿線 野方駅 徒歩14分		
間取詳細	洋室(8.3畳) LDK(10.73畳)		
構造・規模	鉄筋コンクリート 5階建 4-5階		
専有面積	43.22㎡	向き	東
築年月	2007年8月	契約期間	2年
損害保険	有	入居時期	相談
駐車場	駐輪場		
設備	24時間換気システム,2口コンロ,IHクッキングヒーター,TVインターホン,エアコン,ガスコンロ設置		
その他費用	[一時金] 鍵交換費用:33,000円 Eリリーブ:27,500円 [備考] 退去時クリーニング費は借主負担/猫飼育時:敷金1.5ヵ月積み増し		
入居諸条件	ペット可 性別不問 法人可 単身可		
保証会社	必須 初回賃料等の50%~(法人相談)		
備考	退去時ハウスクリーニング費用借主負担 お部屋探しは高円寺南口より徒歩1分 ワイエス・ホーム高円寺南口店まで 当社は総合仲介会社なので他社様インターネット掲載物件も一括紹介できますのでお気軽にお問い合わせくださいませ		

情報更新日2026年5月30日

No.YP031941

お問合せ先



東京都知事(6)第76855号  
(公社)全日本不動産協会、(公社)首都圏不動産公正取引協議会

株式会社ワイエス・ホーム 高円寺南口店

東京都杉並区高円寺南4丁目25-3

TEL:03-5307-8855

FAX:03-5307-8856

E-mail:kouenjiminami@yshome.co.jp

URL:http://www.yshome.jp



携帯サイトから物件詳細を閲覧できます!

取引態様	手数料負担の割合	貸主	借主
仲介先物	手数料配分の割合	元付	客付