

# FOR RENT

賃料	管理費等
120,000円	3,000円

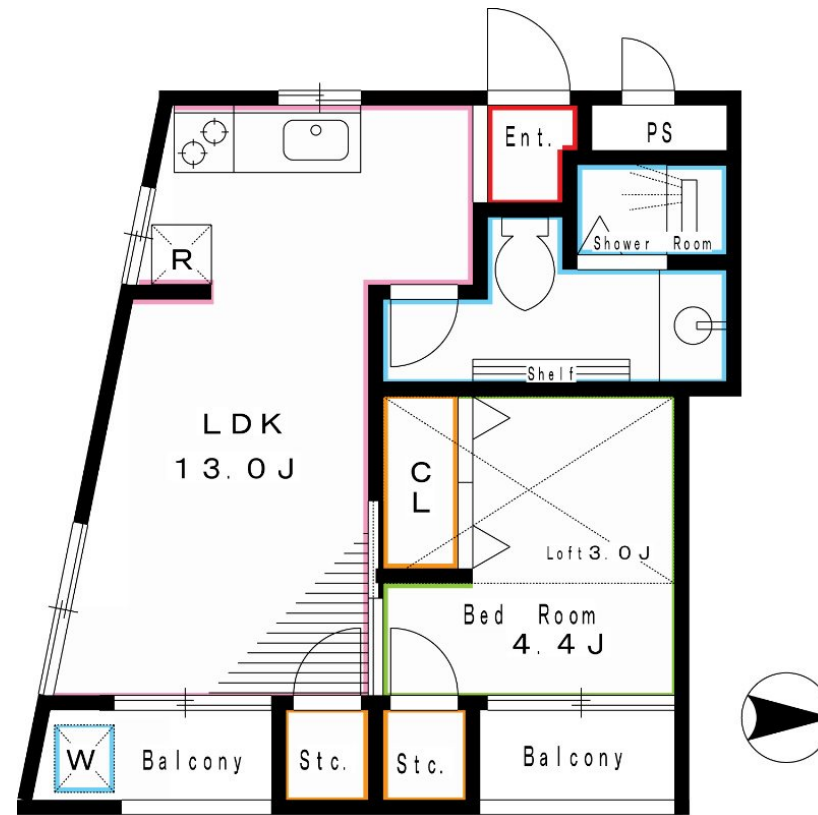
## 地域密着だからこそ出来るサービス、オーナー様

2F以上, 2面採光, オートロック, ロフト, 角住戸, 最上階, 陽当たり良好, 閑静な住宅街, メールボックス

【外観】



【間取り図】



図面と現況が異なる場合は現況が優先となります。

間取りの「S」はサービスルーム(納戸)です。

間取り	1LDK		
敷金	2ヶ月	礼金	1ヶ月
敷引/償却金	- 無	保証金	無
物件種別	マンション		
建物名・部屋番号			
物件所在地	東京都杉並区高円寺南1丁目		
交通	東京メトロ丸ノ内線 東高円寺駅 徒歩3分 中央・総武線各停 中野(東京)駅 徒歩13分		
間取詳細	洋室(4.4畳) LDK(13畳) S(3畳)		
構造・規模	鉄筋コンクリート 3階建 3階		
専有面積	30㎡	向き	南東
築年月	1989年3月	契約期間	2年
損害保険	有 20,000円 24ヶ月	入居時期	即時
駐車場	無 駐輪場		
設備	インターホン, エアコン, エアコン全室, ガスコンロ設置済, クローゼット, システムキッチン, シャワー, ト		
その他費用	[備考] 退去時クリーニング費用: 借主負担		
入居諸条件	学生可 性別不問 二人可 高齢者相談 法人可		
保証会社	可 初回保証料: 総賃料の50% 継続保証料: 10,000円/1年毎		
備考	退去時ハウスクリーニング費用借主負担 お部屋探しは高円寺南口より徒歩1分 ワイエス・ホーム高円寺南口店まで 当社は総合仲介会社なので他社様インターネット掲載物件も一括紹介できますのでお気軽にお問い合わせくださいませ		

情報更新日2026年6月1日

No.YP031981

お問合せ先



東京都知事(6)第76855号

(公社)全日本不動産協会、(公社)首都圏不動産公正取引協議会

### 株式会社ワイエス・ホーム 高円寺南口店

東京都杉並区高円寺南4丁目25-3

TEL:03-5307-8855

FAX:03-5307-8856

E-mail: kouenjiminami@yshome.co.jp

URL: http://www.yshome.jp



携帯サイトから物件詳細を閲覧できます!

取引態様	手数料負担の割合	貸主	借主
仲介元付(一般)	手数料配分の割合	元付	客付