

FOR RENT

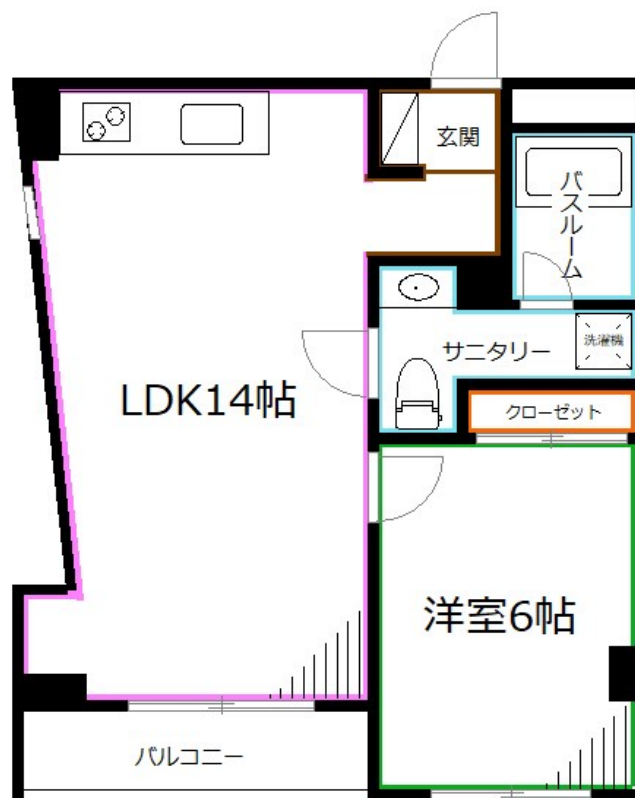
賃料	管理費等
110,000円	10,000円

2F以上, 2面採光, 角住戸, 玄関ホール, 全室南向き, 南面2室, 南面バルコニー, 南面リビング, 陽当たり良好, 内装リフォーム済, 外壁コンクリート, 始発駅, メールボックス

【外観】



【間取り図】



図面と現況が異なる場合は現況が優先となります。

間取りの「S」はサービスルーム(納戸)です。

間取り	1LDK		
敷金	1ヶ月	礼金	1ヶ月
敷引/償却金	-	保証金	無
物件種別	マンション		
建物名・部屋番号			
物件所在地	東京都杉並区清水1丁目		
交通	中央線 荻窪駅 徒歩12分 西武新宿線 井荻駅 徒歩19分		
間取詳細	LDK(14畳) 洋室(6畳)		
構造・規模	鉄筋コンクリート 3階建 2階		
専有面積	40.5㎡	向き	南
築年月	1991年12月	契約期間	2年
損害保険	有	入居時期	即時
駐車場	駐輪場		
設備	2口コンロ, B S, C A T V, C A T Vインターネット, インターホン, エアコン, ガスコンロ設置済, グリル		
その他費用	[備考] 退去時のハウスクリーニング費用借主負担 短期解約違約金あり 鍵交換代あり		
入居諸条件	性別不問 二人可 法人相談 単身可		
保証会社	必須 要確認		
備考	退去時ハウスクリーニング費用借主負担 お部屋探しは高円寺南口より徒歩1分 ワイエス・ホーム高円寺南口店まで 当社は総合仲介会社なので他社様インターネット掲載物件も一括紹介できますのでお気軽にお問い合わせくださいませ		

情報更新日2026年6月11日

No.YP031985

お問合せ先



東京都知事(6)第76855号

(公社)全日本不動産協会、(公社)首都圏不動産公正取引協議会

株式会社ワイエス・ホーム 高円寺南口店

東京都杉並区高円寺南4丁目25-3

TEL:03-5307-8855

FAX:03-5307-8856

E-mail: kouenjiminami@yshome.co.jp

URL: http://www.yshome.jp



携帯サイトから物件詳細を閲覧できます!

取引態様	手数料負担の割合	貸主	借主
仲介元付(一般)	手数料配分の割合	元付	客付