

FOR RENT

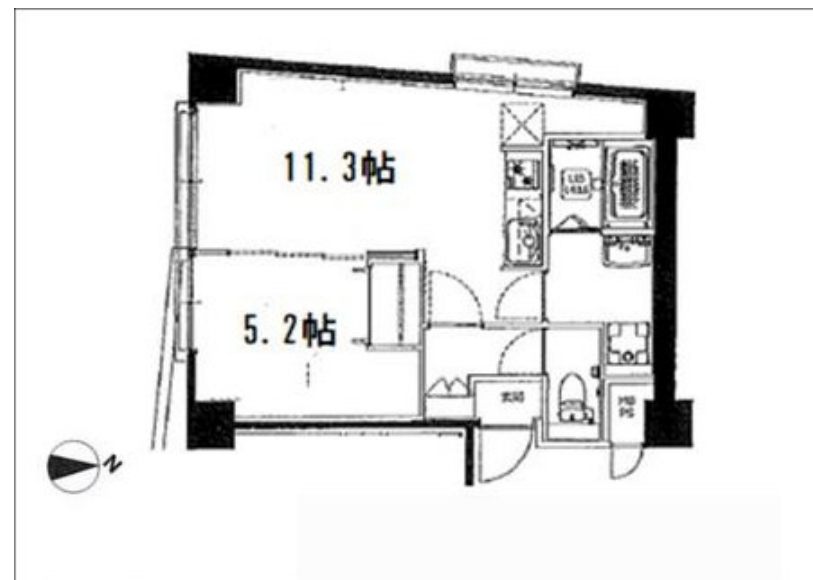
賃料	管理費等
139,000円	8,000円

2F以上,2面採光,オートロック,モニタ付オートロック,角住戸,玄関ホール,最上階,南西角住戸,南面リビング,陽当たり良好,内装リフォーム済,リノベーション,駅前,防犯カメラ,メールボックス

【外観】



【間取り図】



間取り	1LDK		
敷金	1ヶ月	礼金	1ヶ月
敷引/償却金	- 1ヶ月	保証金	-
物件種別	マンション		
建物名・部屋番号			
物件所在地	東京都杉並区高円寺南1丁目		
交通	東京メトロ丸ノ内線 東高円寺駅 徒歩1分 東京メトロ丸ノ内線 新高円寺駅 徒歩10分		
間取詳細	LDK(11.2畳) 洋室(5.2畳)		
構造・規模	鉄骨鉄筋コンクリート 10階建 10階		
専有面積	39.89㎡	向き	南
築年月	1969年10月	契約期間	定期借家契約 2年
損害保険	有	入居時期	2026年7月中旬予定
駐車場			
設備	2口コンロ,TVインターホン,エアコン,ガスコンロ設置済,グリル,クローゼット,システムキッチン,シ		
その他費用	[備考] 退去時クリーニング費は借主負担 退去時敷金償却 再契約料:1か月分		
入居諸条件	性別不問 二人可 法人可 单身可		
保証会社	必須 初回:総賃料の50% 1年毎:12,000円 口座振替手数料:440円/月		
備考	退去時ハウスクリーニング費用借主負担 お部屋探しは高円寺南口より徒歩1分 ワイエス・ホーム高円寺南口店まで 当社は総合仲介会社なので他社様インターネット掲載物件も一括紹介できますのでお気軽にお問い合わせくださいませ		

図面と現況が異なる場合は現況が優先となります。

間取りの「S」はサービスルーム(納戸)です。

情報更新日2026年6月5日

No.YP032017



東京都知事(6)第76855号

(公社)全日本不動産協会、(公社)首都圏不動産公正取引協議会

株式会社ワイエス・ホーム 高円寺南口店

東京都杉並区高円寺南4丁目25-3

TEL:03-5307-8855

FAX:03-5307-8856

E-mail: kouenjiminami@yshome.co.jp

URL: http://www.yshome.jp



携帯サイトから物件詳細を閲覧できます!

取引態様	手数料負担の割合	貸主	借主
仲介元付(一般)	手数料配分の割合	元付	客付