

# FOR RENT

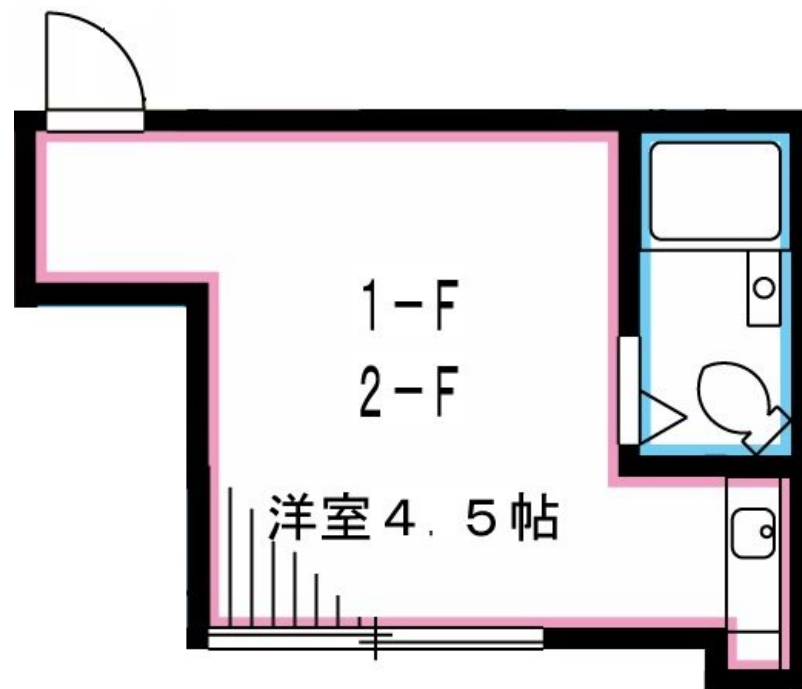
賃料	管理費等
48,000円	1,000円

2 F 以上,最上階,当社管理物件,駅まで平坦,閑静な住宅街

【外観】



【間取り図】



間取り	1R		
敷金	無	礼金	無
敷引/償却金	-	保証金	-
物件種別	アパート		
建物名・部屋番号			
物件所在地	東京都新宿区大久保2丁目		
交通	山手線 新大久保駅 徒歩10分 中央・総武線各停 大久保(東京)駅 徒歩10分		
間取詳細	洋室(4.5畳)		
構造・規模	木造 2階建 2階		
専有面積	8.2㎡	向き	南
築年月	1965年9月	契約期間	定期借家契約 2年
損害保険	有 20,000円 24ヶ月	入居時期	相談
駐車場			
設備	CATV,エアコン,ガスコンロ設置可,ガス給湯,クッションフロア,シャワー,トイレ有,バストイレ同室		
その他費用	[備考] 退去時クリーニング費は借主負担 短期解約違約金: 1年未満の解約の場合、賃料1ヶ月分 再契約料: 1か月分		
入居諸条件	学生可 性別不問 法人可 单身可		
保証会社	必須 初回: 総賃料の50%、月額: 1,200円		
備考	退去時ハウスクリーニング費用借主負担 お部屋探しは高円寺南口より徒歩1分 ワイエス・ホーム高円寺南口店まで 当社は総合仲介会社なので他社様インターネット掲載物件も一括紹介できますのでお気軽にお問い合わせくださいませ		

図面と現況が異なる場合は現況が優先となります。

間取りの「S」はサービスルーム(納戸)です。

情報更新日2026年6月5日

No.YP032020

お問合せ先



東京都知事(6)第76855号  
(公社)全日本不動産協会、(公社)首都圏不動産公正取引協議会

**株式会社ワイエス・ホーム 高円寺南口店**

東京都杉並区高円寺南4丁目25-3

TEL:03-5307-8855

FAX:03-5307-8856

E-mail: kouenjiminami@yshome.co.jp

URL: http://www.yshome.jp



携帯サイトから物件詳細を閲覧できます!

取引態様	手数料負担の割合	貸主	借主
代理	手数料配分の割合	元付	客付