

FOR RENT

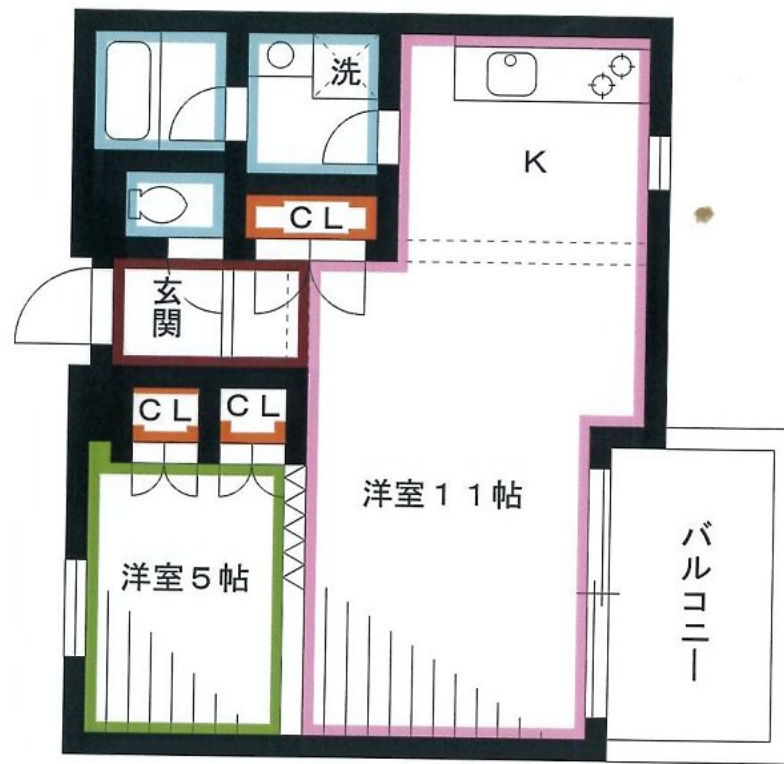
賃料	管理費等
157,000円	8,000円

2F以上,オートロック,モニタ付オートロック,最上階,上階無し,陽当たり良好,デザイナーズ,外壁コンクリート,閑静な住宅街,防犯カメラ,メールボックス,平置駐車場

【外観】



【間取り図】



図面と現況が異なる場合は現況が優先となります。

間取りの「S」はサービスルーム(納戸)です。

間取り	1LDK		
敷金	1ヶ月	礼金	1ヶ月
敷引/償却金	-	保証金	無
物件種別	マンション		
建物名・部屋番号			
物件所在地	東京都杉並区松ノ木3丁目		
交通	東京メトロ丸ノ内線 新高円寺駅 徒歩7分 東京メトロ丸ノ内線 南阿佐ヶ谷駅 徒歩13分		
間取詳細	洋室(5畳) LDK(15畳)		
構造・規模	鉄筋コンクリート 3階建 3階		
専有面積	49.56㎡	向き	西
築年月	2004年2月	契約期間	2年
損害保険	有	入居時期	2026年8月上旬予定
駐車場	空無 駐輪場		
設備	2口コンロ, B S, C S, インターホン, エアコン, クローゼット, システムキッチン, シャワー, シューズボ		
その他費用	[備考] 退去時クリーニング費用は借主負担		
入居諸条件	学生相談 性別不問 二人可 法人相談 子供相談		
保証会社	必須 初回: 総賃料の50%		
備考	退去時ハウスクリーニング費用借主負担 お部屋探しは高円寺南口より徒歩1分 ワイエス・ホーム高円寺南口店まで 当社は総合仲介会社なので他社様インターネット掲載物件も一括紹介できますのでお気軽にお問い合わせくださいませ		

情報更新日2026年6月12日

No.YP032031

お問合せ先



東京都知事(6)第76855号
(公社)全日本不動産協会、(公社)首都圏不動産公正取引協議会

株式会社ワイエス・ホーム 高円寺南口店

東京都杉並区高円寺南4丁目25-3

TEL:03-5307-8855

FAX:03-5307-8856

E-mail: kouenjiminami@yshome.co.jp

URL: http://www.yshome.jp



携帯サイトから物件詳細を閲覧できます!

取引態様	手数料負担の割合	貸主	借主
仲介元付(一般)	手数料配分の割合	元付	客付