

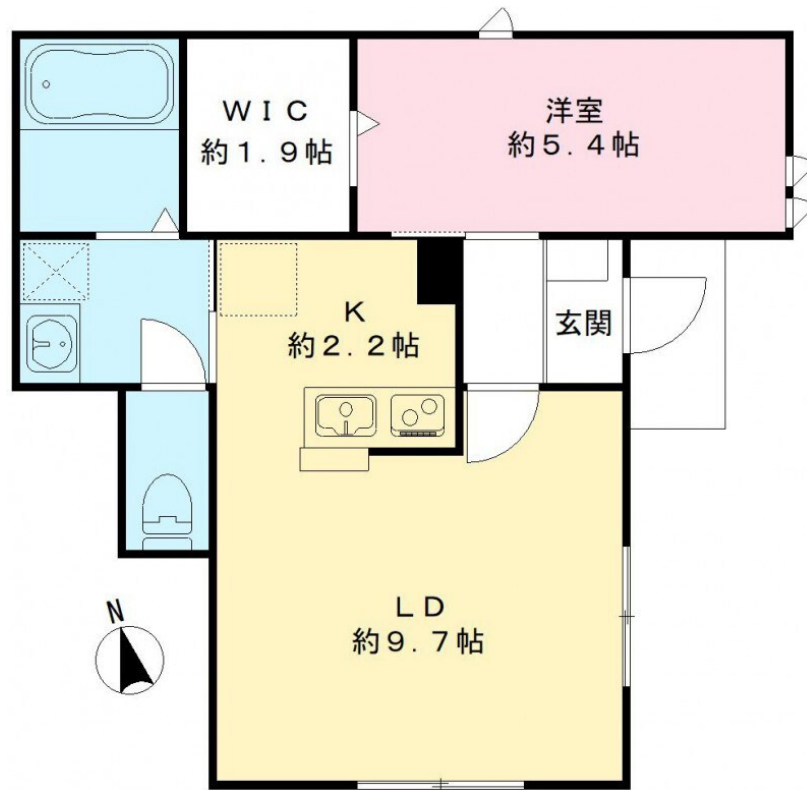
賃料	管理費等
150,000円	0円

2面採光, 3方角住戸, ダブルロック, 角住戸, 玄関ホール, 東南角住戸, 南面リビング, 陽当たり良好, 外壁タイル張り, 閑静な住宅街, 始発駅, メールボックス

【外観】



【間取り図】



間取り	1LDK		
敷金	1ヶ月	礼金	2ヶ月
敷引/償却金	-	保証金	-
物件種別	マンション		
建物名・部屋番号			
物件所在地	東京都杉並区和泉4丁目		
交通	東京メトロ丸ノ内線 方南町駅 徒歩4分 京王井の頭線 永福町駅 徒歩19分		
間取詳細	洋室(5.4畳) LDK(11.9畳)		
構造・規模	鉄骨 3階建 1階		
専有面積	42.13㎡	向き	南
築年月	2026年7月	契約期間	2年
損害保険	有 17,900円 24ヶ月	入居時期	2026年8月上旬予定
駐車場	駐輪場		
設備	2口コンロ, B S, T Vインターホン, ウォークインクローゼット, エアコン, エアコン2台, エアコン全室,		
その他費用	[備考] 退去時クリーニング費: 89,100円/安心入居サポート: 月額1,210円		
入居諸条件	性別不問 二人可 法人可 子供相談 単身可		
保証会社	必須 初回: 総賃料の50% 月々: 総賃料2%		
備考	退去時ハウスクリーニング費用借主負担 お部屋探しは高円寺南口より徒歩1分 ワイエス・ホーム高円寺南口店まで 当社は総合仲介会社なので他社様インターネット掲載物件も一括紹介できますのでお気軽にお問い合わせくださいませ		

図面と現況が異なる場合は現況が優先となります。

間取りの「S」はサービスルーム(納戸)です。

情報更新日2026年6月15日

No.YP032047



東京都知事(6)第76855号  
(公社)全日本不動産協会、(公社)首都圏不動産公正取引協議会  
**株式会社ワイエス・ホーム 高円寺南口店**  
東京都杉並区高円寺南4丁目25-3  
TEL:03-5307-8855 FAX:03-5307-8856  
E-mail: kouenjiminami@yshome.co.jp  
URL: http://www.yshome.jp



携帯サイトから物件詳細を閲覧できます!

取引態様	手数料負担の割合	貸主	借主
仲介先物	手数料配分の割合	元付	客付