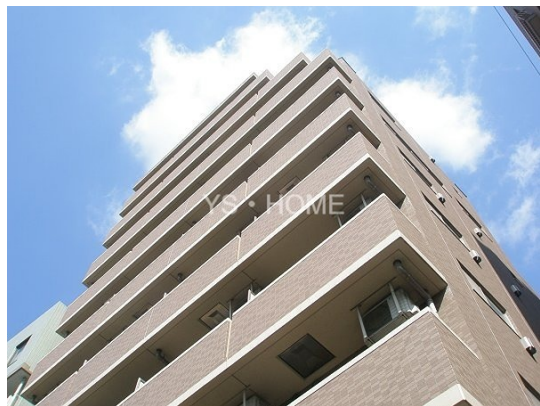


FOR RENT

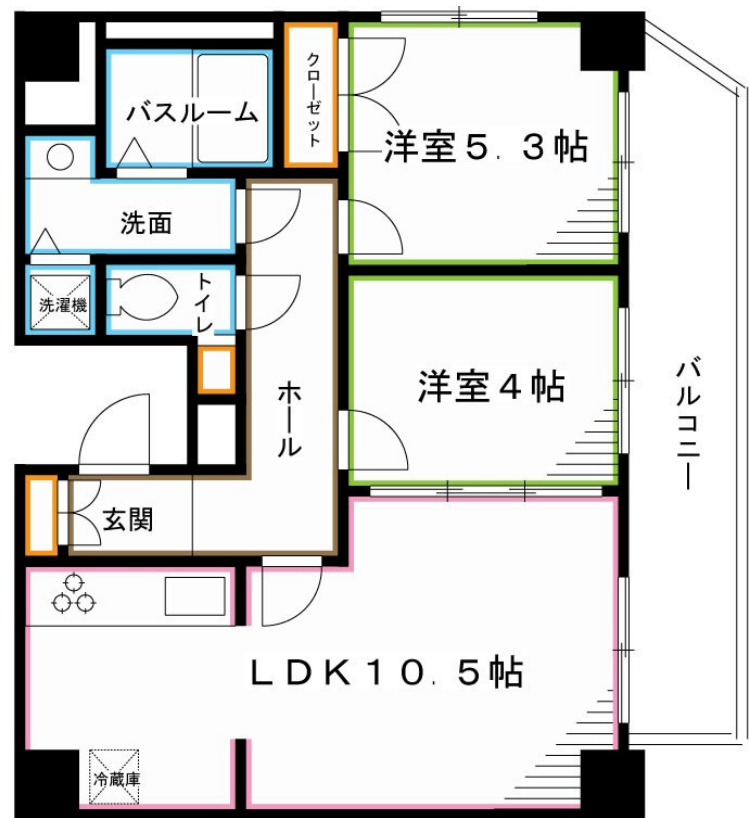
賃料	管理費等
177,000円	8,000円

24時間緊急通報システム, 2F以上, 2面採光, 3面採光, オートロック, ディンプルキー, モニタ付オートロック, 角住戸, 玄関ホール, 振り分け, 陽当たり良好, 外壁タイル張り, 始発駅, 分譲タイプ, 防犯カメラ,

【外観】



【間取り図】



図面と現況が異なる場合は現況が優先となります。

間取りの「S」はサービスルーム(納戸)です。

間取り	2LDK		
敷金	1ヶ月	礼金	1ヶ月
敷引/償却金	-	保証金	-
物件種別	マンション		
建物名・部屋番号			
物件所在地	東京都中野区中央4丁目		
交通	中央線 中野(東京)駅 徒歩7分 東京メトロ丸ノ内線 新中野駅 徒歩6分		
間取詳細	洋室(5.3畳) 洋室(4畳) LDK(10.5畳)		
構造・規模	鉄骨鉄筋コンクリート 10階建 6階		
専有面積	49.05㎡	向き	東
築年月	2003年2月	契約期間	2年
損害保険	有	入居時期	2026年7月中旬予定
駐車場	有(敷地内) 30000円/月 ~ 駐輪場		
設備	24時間換気システム, 2口コンロ, 3口以上コンロ, CATV, TVインターホン, インターホン, エアコン		
その他費用	[一時金] 鍵交換費用: 22,000円 室内消毒料: 16,500円 [備考] 退去時クリーニング費用は借主負担 日神サポートパック: 1,300円/月 支払手数料: 総賃料の1%		
入居諸条件	性別不問 二人可 法人可 子供可 単身可		
保証会社	必須 初回: 総賃料の60% 1年毎: 10,000円		
備考	退去時ハウスクリーニング費用借主負担 お部屋探しは高円寺南口より徒歩1分 ワイエス・ホーム高円寺南口店まで 当社は総合仲介会社なので他社様インターネット掲載物件も一括紹介できますのでお気軽にお問い合わせくださいませ		

情報更新日2026年6月8日

No.YP032083



東京都知事(6)第76855号
(公社)全日本不動産協会、(公社)首都圏不動産公正取引協議会
株式会社ワイエス・ホーム 高円寺南口店
東京都杉並区高円寺南4丁目25-3
TEL:03-5307-8855 FAX:03-5307-8856
E-mail: kouenjiminami@yshome.co.jp
URL: http://www.yshome.jp



携帯サイトから物件詳細を閲覧できます!

取引態様	手数料負担の割合	貸主	借主
仲介元付(一般)	手数料配分の割合	元付	客付