

# FOR RENT

賃料	管理費等
171,000円	20,000円

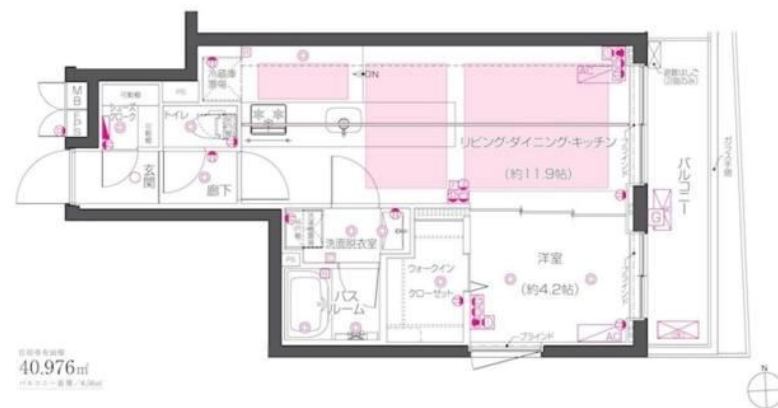
## 地域密着だからこそ出来るサービス、オーナー様

2F以上,2面採光,オートロック,ディンプルキー,モニタ付オートロック,角住戸,玄関ホール,東南角住戸,陽当たり良好,デザイナーズ,閑静な住宅街,始発駅,分譲タイプ,メールボックス

### 【外観】



### 【間取り図】



間取り	1LDK		
敷金	1ヶ月	礼金	1ヶ月
敷引/償却金	-	保証金	-
物件種別	マンション		
建物名・部屋番号			
物件所在地	東京都杉並区天沼3丁目		
交通	中央線 荻窪駅 徒歩9分 中央線 阿佐ヶ谷駅 徒歩22分		
間取詳細	LDK(11.9畳) 洋室(4.2畳)		
構造・規模	鉄筋コンクリート 5階建 2階		
専有面積	40.97㎡	向き	東
築年月	2023年2月9日	契約期間	2年
損害保険		入居時期	即時
駐車場	駐輪場 バイク置き場		
設備	2口コンロ,3口以上コンロ,CATV,TVインターホン,インターホン,ウォークインクローゼット,エア		
その他費用	[一時金] 鍵交換代:33,000円 [備考] 退去時クリーニング費用は借主負担 家財保険+付帯サービス:1,835円/月 ペット飼育時:敷金1か月プラス 1年未満の解約の場合違約金あり 駐輪場:500円/月 バイク置場:2,000円/月		
入居諸条件	ペット可 性別不問 二人可 法人可 単身可		
保証会社	必須 初回:総賃料の50% 月々:総賃料の1%		
備考	退去時ハウスクリーニング費用借主負担 お部屋探しは高円寺南口より徒歩1分 ワイエス・ホーム高円寺南口店まで 当社は総合仲介会社なので他社様インターネット掲載物件も一括紹介できますのでお気軽にお問い合わせくださいませ		

図面と現況が異なる場合は現況が優先となります。

間取りの「S」はサービスルーム(納戸)です。

情報更新日2026年6月12日

No.YP032103

お問合せ先



東京都知事(6)第76855号

(公社)全日本不動産協会、(公社)首都圏不動産公正取引協議会

## 株式会社ワイエス・ホーム 高円寺南口店

東京都杉並区高円寺南4丁目25-3

TEL:03-5307-8855

FAX:03-5307-8856

E-mail:kouenjiminami@yshome.co.jp

URL:http://www.yshome.jp



携帯サイトから物件詳細を閲覧できます!

取引態様	手数料負担の割合	貸主	借主
仲介元付(一般)	手数料配分の割合	元付	客付