

# FOR RENT

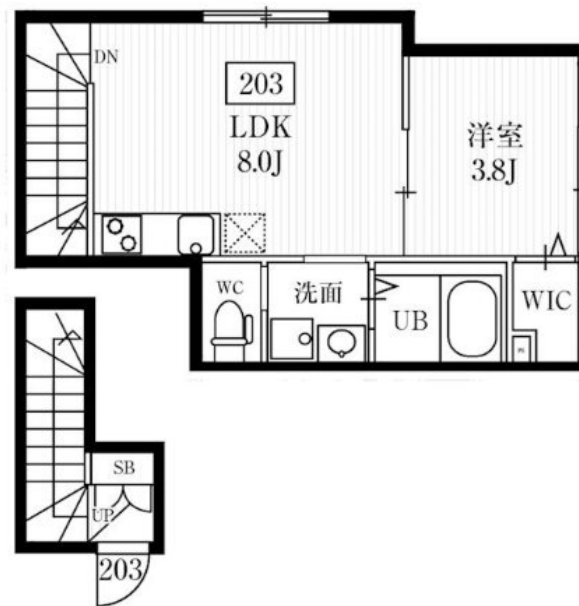
賃料	管理費等
122,000円	8,000円

2F以上, 2面採光, メゾネット, 角住戸, 陽当たり良好, 内装リフォーム済, 駅前, 閑静な住宅街, メールボックス

【外観】



【間取り図】



図面と現況が異なる場合は現況が優先となります。

間取りの「S」はサービスルーム(納戸)です。

間取り	1LDK		
敷金	無	礼金	1ヶ月
敷引/償却金	-	保証金	-
物件種別	マンション		
建物名・部屋番号			
物件所在地	東京都杉並区高円寺南3丁目		
交通	東京メトロ丸ノ内線 新高円寺駅 徒歩4分 中央線 高円寺駅 徒歩15分		
間取詳細	LDK(8畳) 洋室(3.8畳)		
構造・規模	鉄骨 3階建 2階		
専有面積	30.22㎡	向き	
築年月	2020年1月下旬	契約期間	定期借家契約 2年
損害保険	有 20,000円 24ヶ月	入居時期	相談
駐車場			
設備	2口コンロ, TVインターホン, インターホン, ウォークインクローゼット, エアコン, ガスコンロ設置済, ク		
その他費用	[一時金] ルームクリーニング費: 55,000円 [備考] 24時間サポート費: 月額3,300円/駐輪代: 月額330円/エアコンクリーニング費: 11,000円/台		
入居諸条件	学生可 性別不問 二人可 高齢者相談 法人可		
保証会社	必須 初回保証料: 総賃料の100% 月額保証料: 総賃料の1.5%		
備考	退去時ハウスクリーニング費用借主負担 お部屋探しは高円寺南口より徒歩1分 ワイエス・ホーム高円寺南口店まで 当社は総合仲介会社なので他社様インターネット掲載物件も一括紹介できますのでお気軽にお問い合わせくださいませ		

情報更新日2026年6月12日

No.YP032124

お問合せ先



東京都知事(6)第76855号  
(公社)全日本不動産協会、(公社)首都圏不動産公正取引協議会

株式会社ワイエス・ホーム 高円寺南口店

東京都杉並区高円寺南4丁目25-3

TEL:03-5307-8855

FAX:03-5307-8856

E-mail: kouenjiminami@yshome.co.jp

URL: http://www.yshome.jp



携帯サイトから物件詳細を閲覧できます!

取引態様	手数料負担の割合	貸主	借主
仲介元付(一般)	手数料配分の割合	元付	客付