

# FOR RENT

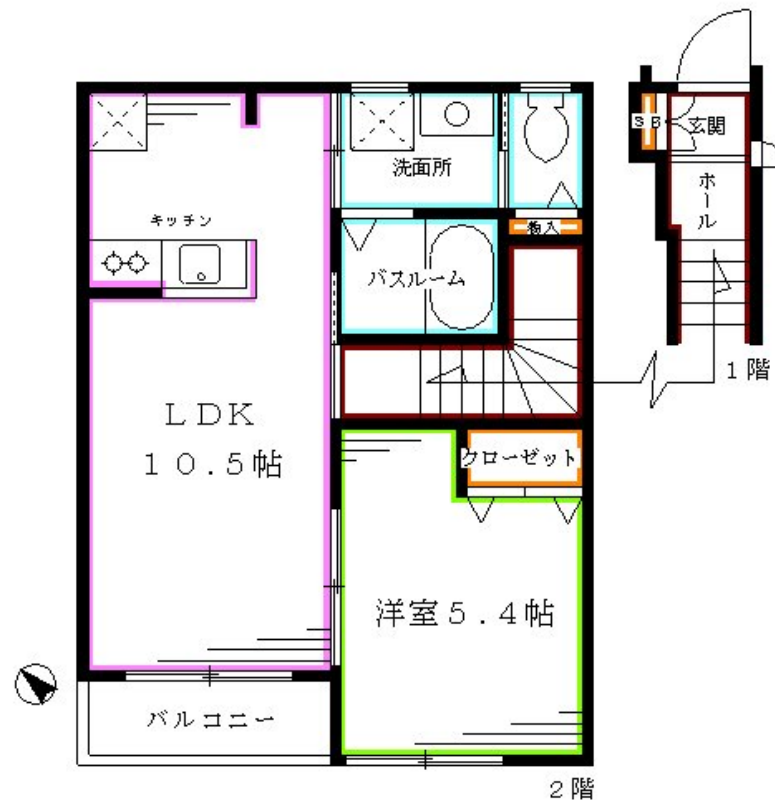
賃料	管理費等
128,000円	2,000円

2F以上,2面採光,オートロック,モニタ付オートロック,角住戸,玄関ホール,最上階,上階無し,南西角住戸,陽当たり良好,内装リフォーム済,駅まで平坦,外壁タイル張り,閑静な住宅街

【外観】



【間取り図】



図面と現況が異なる場合は現況が優先となります。

間取りの「S」はサービスルーム(納戸)です。

間取り	1LDK		
敷金	0.5ヶ月	礼金	1.5ヶ月
敷引/償却金	-	保証金	無
物件種別	アパート		
建物名・部屋番号			
物件所在地	東京都中野区江古田2丁目		
交通	西武新宿線 沼袋駅 徒歩11分 都営大江戸線 新江古田駅 徒歩13分		
間取詳細	LDK(10.5畳) 洋室(5.4畳)		
構造・規模	木造 2階建 2階		
専有面積	41.44㎡	向き	南西
築年月	2013年4月	契約期間	2年
損害保険	有	入居時期	相談
駐車場	駐輪場		
設備	2口コンロ, C A T V, T V インターホン, エアコン, ガスキッチン, ガス給湯, グリル, クローゼット, シャ		
その他費用	[一時金] 鍵交換費用: 19,800円 [備考] 退去時クリーニング費用は借主負担/保険料: 月額1,100円		
入居諸条件	ペット可		
保証会社	必須 初回: 1,000円		
備考	退去時ハウスクリーニング費用借主負担 お部屋探しは高円寺南口より徒歩1分 ワイエス・ホーム高円寺南口店まで 当社は総合仲介会社なので他社様インターネット掲載物件も一括紹介できますのでお気軽にお問い合わせくださいませ		

情報更新日2026年6月13日

No.YP032133

お問合せ先



東京都知事(6)第76855号  
(公社)全日本不動産協会、(公社)首都圏不動産公正取引協議会

株式会社ワイエス・ホーム 高円寺南口店

東京都杉並区高円寺南4丁目25-3

TEL:03-5307-8855

FAX:03-5307-8856

E-mail: kouenjiminami@yshome.co.jp

URL: http://www.yshome.jp



携帯サイトから物件詳細を閲覧できます!

取引態様	手数料負担の割合	貸主	借主
仲介先物	手数料配分の割合	元付	客付