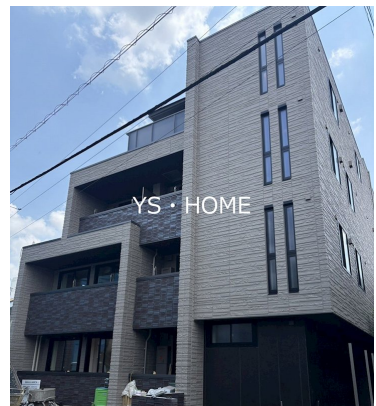


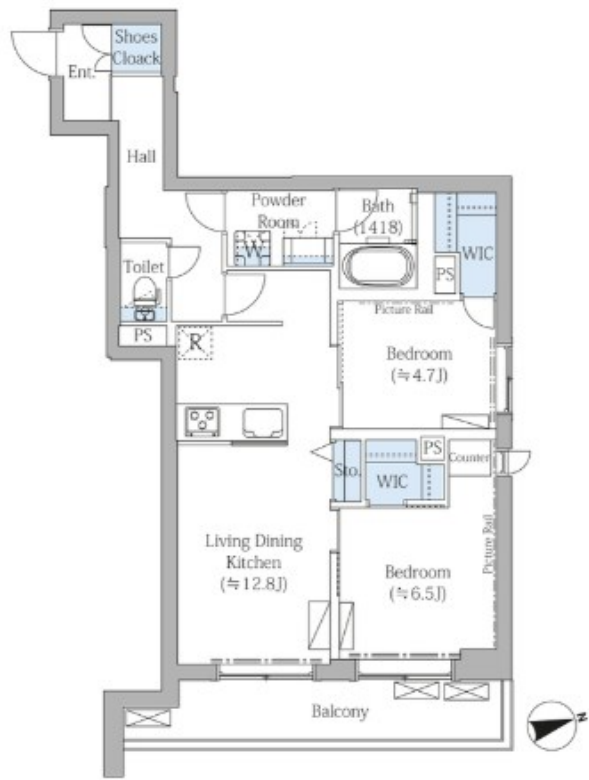
賃料	管理費等
263,000円	10,000円

2F以上,2面採光,オートロック,ダブルロック,ディンプルキー,モニタ付オートロック,角住戸,玄関ホール,振り分け,陽当たり良好,閑静な住宅街,始発駅

【外観】



【間取り図】



図面と現況が異なる場合は現況が優先となります。

間取りの「S」はサービスルーム(納戸)です。

間取り	2LDK		
敷金	1ヶ月	礼金	1ヶ月
敷引/償却金	-	保証金	-
物件種別	マンション		
建物名・部屋番号			
物件所在地	東京都杉並区高円寺南5丁目		
交通	東京メトロ丸ノ内線 東高円寺駅 徒歩7分 中央線 中野(東京)駅 徒歩10分		
間取詳細	洋室(4.7畳) 洋室(6.5畳) LDK(12.8畳)		
構造・規模	鉄骨 4階建 1階		
専有面積	61.26㎡	向き	
築年月	2026年6月	契約期間	2年
損害保険	有	入居時期	相談
駐車場	駐輪場		
設備	3口以上コンロ,ウォークインクローゼット,エアコン,エアコン3台,カウンターキッチン,グリル,クロー		
その他費用	[備考] 退去時クリーニング費:室内114,556円・エアコン1.5~2.5万円(1台)/口座振替手数料:月額220円/駐輪ステッカー代:1,100円		
入居諸条件	性別不問 二人可 法人可 子供相談 単身可		
保証会社	必須 初回:賃料合計50% 1年毎:1万円		
備考			

情報更新日2026年6月13日

No.YP032139



東京都知事(6)第76855号  
(公社)全日本不動産協会、(公社)首都圏不動産公正取引協議会  
**株式会社ワイエス・ホーム 高円寺南口店**  
東京都杉並区高円寺南4丁目25-3  
TEL:03-5307-8855 FAX:03-5307-8856  
E-mail: kouenjiminami@yshome.co.jp  
URL: http://www.yshome.jp



携帯サイトから物件詳細を閲覧できます!

取引態様	手数料負担の割合	貸主	借主
仲介先物	手数料配分の割合	元付	客付