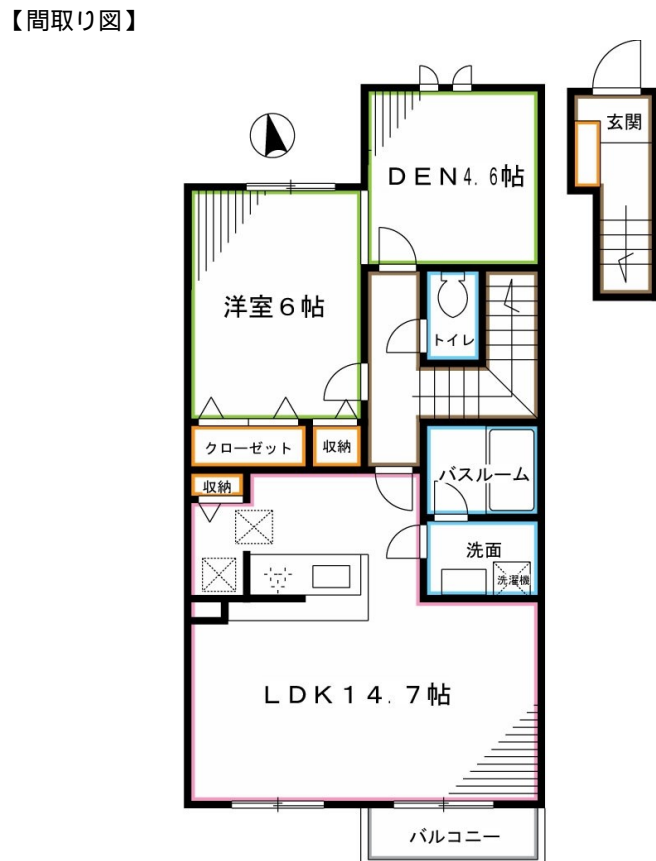


FOR RENT

賃料	管理費等
155,000円	10,000円

2F以上, 2面採光, ディンプルキー, メゾネット, 玄関ホール, 最上階, 上階無し, 振り分け, 南面バルコニー, 南面リビング, 陽当たり良好, 2×4工法, 閑静な住宅街, メールボックス



間取り	1SLDK		
敷金	1ヶ月	礼金	1ヶ月
敷引/償却金	-	保証金	-
物件種別	アパート		
建物名・部屋番号			
物件所在地	東京都杉並区下井草1丁目		
交通	中央線 阿佐ヶ谷駅 徒歩22分 西武新宿線 下井草駅 徒歩14分		
間取詳細	LDK(14.7畳) 洋室(6畳) S(4.6畳)		
構造・規模	木造 2階建 2階		
専有面積	58.14㎡	向き	南
築年月	2017年1月中旬	契約期間	2年
損害保険	有	入居時期	2026年7月中旬予定
駐車場	駐輪場		
設備	2口コンロ, 3口以上コンロ, B S, T V インターホン, インターホン, エアコン, カウンターキッチン, ガス		
その他費用	[一時金] 鍵交換代: 27,500円 室内除菌消費: 22,000円 [備考] 退去時ハウスクリーニング費用借主負担 自治会費: 100円/月 駐輪ステッカー代: 1,000円(利用時) 火災保険: 1,090円/月		
入居諸条件	性別不問 二人可 法人相談 子供相談 単身可		
保証会社	可 初回保証料: 月額支払額総額の50% 月々: 総賃料の1%		
備考	退去時ハウスクリーニング費用借主負担 お部屋探しは高円寺南口より徒歩1分 ワイエス・ホーム高円寺南口店まで 当社は総合仲介会社なので他社様インターネット掲載物件も一括紹介できますのでお気軽にお問い合わせくださいませ		

図面と現況が異なる場合は現況が優先となります。

間取りの「S」はサービスルーム(納戸)です。

情報更新日2026年6月18日

No.YP032189



東京都知事(6)第76855号
(公社)全日本不動産協会、(公社)首都圏不動産公正取引協議会
株式会社ワイエス・ホーム 高円寺南口店
東京都杉並区高円寺南4丁目25-3
TEL:03-5307-8855 FAX:03-5307-8856
E-mail: kouenjiminami@yshome.co.jp
URL: http://www.yshome.jp



携帯サイトから物件詳細を閲覧できます!

取引態様	手数料負担の割合	貸主	借主
仲介元付(一般)	手数料配分の割合	元付	客付