

# FOR RENT

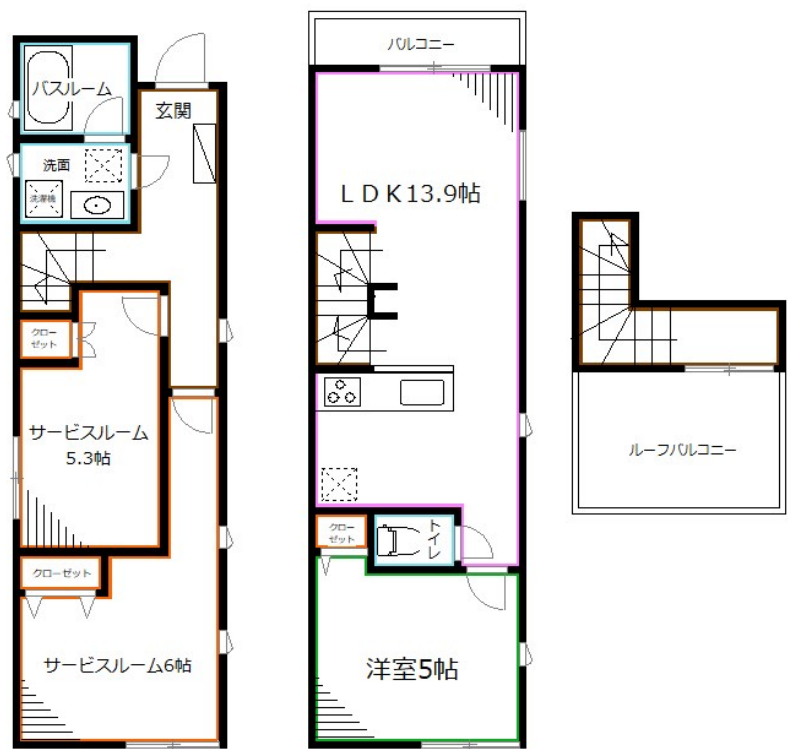
賃料	管理費等
237,000円	0円

2F以上, 2面バルコニー, 2面採光, 3面採光, メゾネット, ワイドバルコニー, 角住戸, 玄関ホール, 最上階, 四方角部屋, 振り分け, 東南角住戸, 南西角住戸, 南面バルコニー, 陽当たり良好, 両面バルコニー, 閑静

【外観】



【間取り図】



間取り	1SLDK		
敷金	1ヶ月	礼金	1ヶ月
敷引/償却金	-	保証金	-
物件種別	戸建		
建物名・部屋番号			
物件所在地	東京都杉並区井草3丁目		
交通	西武新宿線 井荻駅 徒歩7分 西武新宿線 下井草駅 徒歩16分		
間取詳細	S(5.3畳) S(6畳) 洋室(5畳) LDK(13.9畳)		
構造・規模	木造 2階建 1-2階		
専有面積	69.76㎡	向き	南
築年月	2022年8月	契約期間	2年
損害保険	有	入居時期	2026年9月中旬予定
駐車場	駐輪場		
設備	2口コンロ, 3口以上コンロ, TVインターホン, インターホン, エアコン, エアコン2台, エアコン3台, エ		
その他費用	[備考] 退去時クリーニング費は借主負担 1年未満の解約の場合、賃料1ヶ月分の違約金あり ペット飼育:猫、小型犬は敷金1ヶ月プラス、中型犬、大型犬は敷金2ヶ月プラス		
入居諸条件	ペット相談 性別不問 二人可 法人相談 子供相談		
保証会社	必須 初回:総賃料の50%、月額:総賃料の1%		
備考	退去時ハウスクリーニング費用借主負担 お部屋探しは高円寺南口より徒歩1分 ワイエス・ホーム高円寺南口店まで 当社は総合仲介会社なので他社様インターネット掲載物件も一括紹介できますのでお気軽にお問い合わせくださいませ		

図面と現況が異なる場合は現況が優先となります。

間取りの「S」はサービスルーム(納戸)です。

情報更新日2026年6月18日

No.YP032202



東京都知事(6)第76855号  
(公社)全日本不動産協会、(公社)首都圏不動産公正取引協議会  
**株式会社ワイエス・ホーム 高円寺南口店**  
東京都杉並区高円寺南4丁目25-3  
TEL:03-5307-8855 FAX:03-5307-8856  
E-mail: kouenjiminami@yshome.co.jp  
URL: http://www.yshome.jp



携帯サイトから物件詳細を閲覧できます!

取引態様	手数料負担の割合	貸主	借主
	仲介元付(一般)	元付	客付
	手数料配分の割合		