

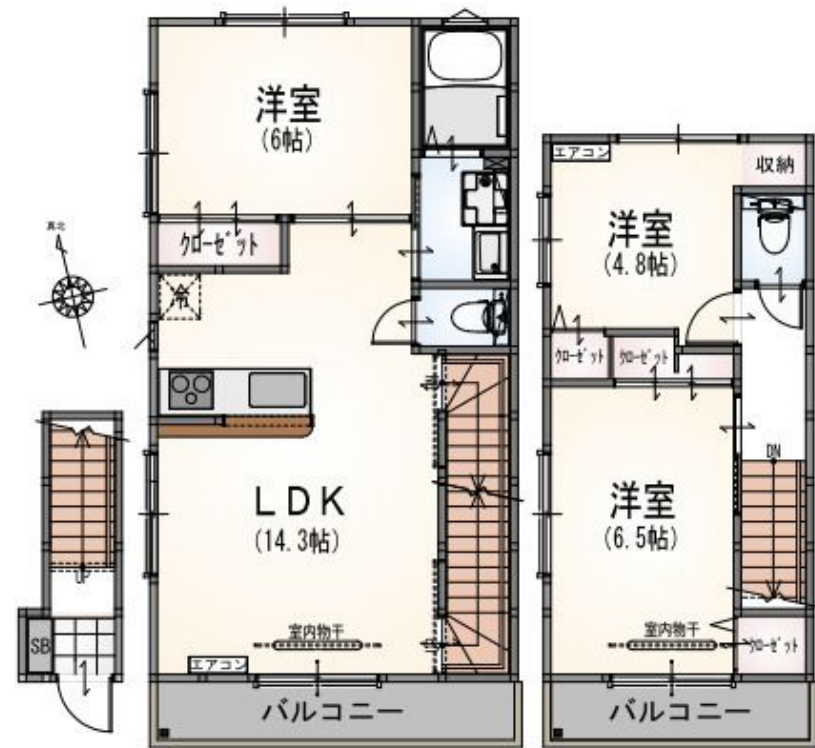
賃料	管理費等
260,000円	4,500円

1フロア2住戸, 2F以上, 2面バルコニー, 3方角住戸, 3面採光, ダブルロック, ディンプルキー, メゾネット, 角住戸, 玄関ホール, 最上階, 振り分け, 南西角住戸, 南面バルコニー, 南面リビング, 陽当たり良好,

【外観】



【間取り図】



間取り	3LDK		
敷金	1ヶ月	礼金	1ヶ月
敷引/償却金	-	保証金	-
物件種別	アパート		
建物名・部屋番号			
物件所在地	東京都杉並区堀ノ内3丁目		
交通	東京メトロ丸ノ内線 新高円寺駅 徒歩9分 東京メトロ丸ノ内線 東高円寺駅 徒歩14分		
間取詳細	洋室(4.8畳) 洋室(6.5畳) 洋室(6畳) LDK(14.3畳)		
構造・規模	木造 3階建 2-3階		
専有面積	76.7㎡	向き	南
築年月	2025年6月	契約期間	2年
損害保険	有 22,000円 24ヶ月	入居時期	相談
駐車場			
設備	24時間換気システム, 3口以上コンロ, CATV, TVインターホン, インターホン, エアコン2台, カウン		
その他費用	[一時金] 鍵交換費用: 40,700円 [備考] 退去時クリーニング費: 129,250円		
入居諸条件	事務所可 性別不問 二人可 法人相談 子供可		
保証会社	必須 初回保証料: 月額合計賃料の50%・継続保証料: 10,000円/年・決済サービス料: 月額330円		
備考	退去時ハウスクリーニング費用借主負担 お部屋探しは高円寺南口より徒歩1分 ワイエス・ホーム高円寺南口店まで 当社は総合仲介会社なので他社様インターネット掲載物件も一括紹介できますのでお気軽にお問い合わせくださいませ		

図面と現況が異なる場合は現況が優先となります。

間取りの「S」はサービスルーム(納戸)です。

情報更新日2026年6月20日

No.YP032233



東京都知事(6)第76855号
(公社)全日本不動産協会、(公社)首都圏不動産公正取引協議会
株式会社ワイエス・ホーム 高円寺南口店
東京都杉並区高円寺南4丁目25-3
TEL:03-5307-8855 FAX:03-5307-8856
E-mail: kouenjiminami@yshome.co.jp
URL: http://www.yshome.jp



携帯サイトから物件詳細を閲覧できます!

取引態様	手数料負担の割合	貸主	借主
仲介先物	手数料配分の割合	元付	客付