

FOR RENT

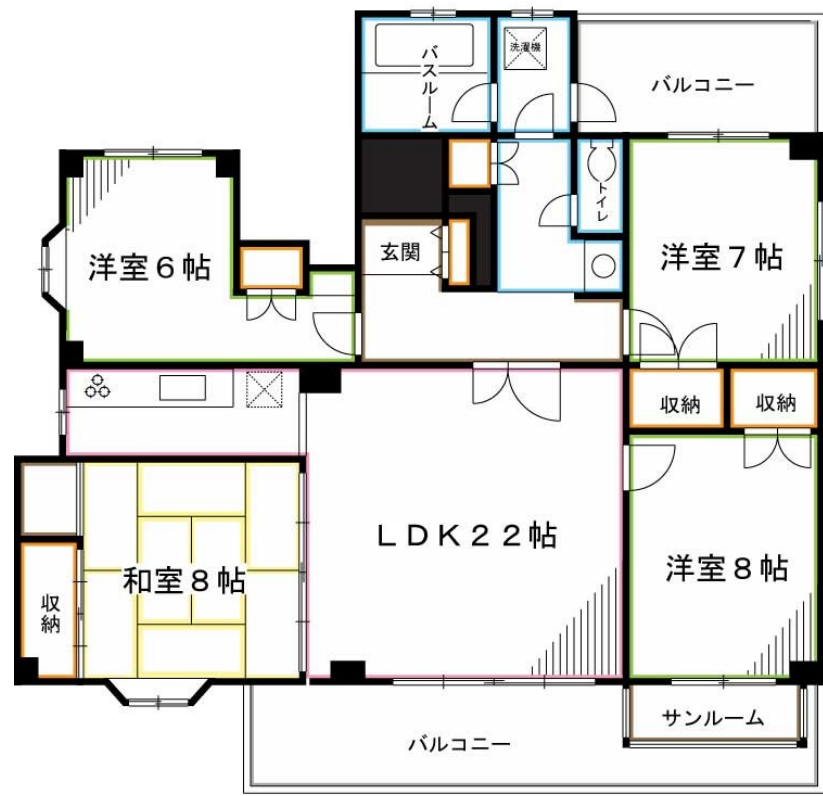
賃料	管理費等
250,000円	0円

1フロア1住戸, 2F以上, 2面採光, 3方角住戸, 3面採光, サンプルーム, 角住戸, 最上階, 四方角部屋, 出窓, 上階無し, 振り分け, 東南角住戸, 南西角住戸, 南面リビング, 陽当たり良好, 両面バルコニー, 内装リフ

【外観】



【間取り図】



図面と現況が異なる場合は現況が優先となります。

間取りの「S」はサービスルーム(納戸)です。

間取り	4LDK		
敷金	1ヶ月	礼金	1ヶ月
敷引/償却金	-	保証金	無
物件種別	マンション		
建物名・部屋番号			
物件所在地	東京都杉並区荻窪2丁目		
交通	中央線 荻窪駅 徒歩10分 中央線 西荻窪駅 徒歩23分		
間取詳細	洋室(8畳) 洋室(6畳) 洋室(7畳) 和室(8畳) LD(17畳)		
構造・規模	鉄骨 3階建 3階		
専有面積	110㎡	向き	南西
築年月	1984年10月	契約期間	2年
損害保険	有	入居時期	即時
駐車場	有(敷地内) 20000円/月~		
設備	2口コンロ, 3口以上コンロ, TVインターホン, インターホン, エアコン, エアコン2台, ガスコンロ設置済		
その他費用	[一時金] 鍵交換代: 27,500円 光触媒+害虫駆除: 26,400円 24時間サポート: 19,800円 [備考] 退去時のハウスクリーニング費用借主負担		
入居諸条件	性別不問 二人可 法人可 子供相談		
保証会社	必須 初回: 総賃料の50% 月々: 総賃料2%		
備考	退去時ハウスクリーニング費用借主負担 お部屋探しは高円寺南口より徒歩1分 ワイエス・ホーム高円寺南口店まで 当社は総合仲介会社なので他社様インターネット掲載物件も一括紹介できますのでお気軽にお問い合わせくださいませ		

情報更新日2026年6月21日

No.YP032254



東京都知事(6)第76855号
(公社)全日本不動産協会、(公社)首都圏不動産公正取引協議会
株式会社ワイエス・ホーム 高円寺南口店
東京都杉並区高円寺南4丁目25-3
TEL:03-5307-8855 FAX:03-5307-8856
E-mail: kouenjiminami@yshome.co.jp
URL: http://www.yshome.jp



携帯サイトから物件詳細を閲覧できます!

取引態様	手数料負担の割合	貸主	借主
仲介元付(一般)	手数料配分の割合	元付	客付