

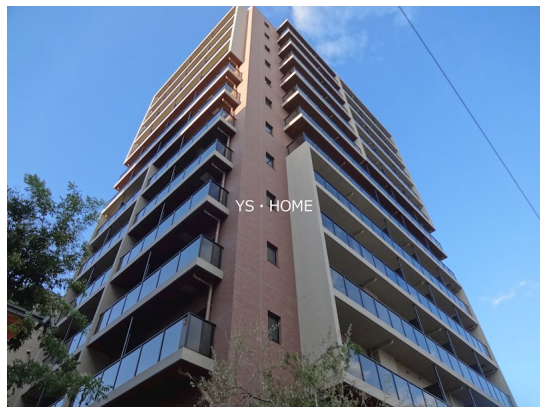
FOR RENT

賃料	管理費等
136,000円	10,000円

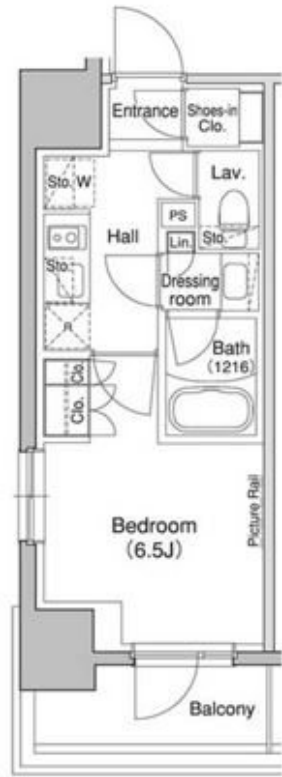
地域密着だからこそ出来るサービス、オーナー様

24時間緊急通報システム, 2F以上, 2面採光, オートロック, モニタ付オートロック, 角住戸, 玄関ホール, 陽当たり良好, 駅前, 外壁コンクリート, 閑静な住宅街, 始発駅, 防犯カメラ, メールボックス, 平置駐車場

【外観】



【間取り図】



図面と現況が異なる場合は現況が優先となります。

間取りの「S」はサービスルーム(納戸)です。

間取り	1K		
敷金	1ヶ月	礼金	1ヶ月
敷引/償却金	-	保証金	-
物件種別	マンション		
建物名・部屋番号			
物件所在地	東京都杉並区高円寺北2丁目		
交通	中央線 高円寺駅 徒歩2分 東京メトロ丸ノ内線 新高円寺駅 徒歩15分		
間取詳細	洋室(6.5畳)		
構造・規模	鉄筋コンクリート 13階建 8階		
専有面積	25.28㎡	向き	西
築年月	2023年9月	契約期間	2年
損害保険	有	入居時期	相談
駐車場	無 駐輪場		
設備	24時間換気システム, 2口コンロ, B S, C S, T Vインターホン, インターホン, エアコン, オートバス,		
その他費用	[一時金] 鍵交換費用: 22,000円 24hサポート費: 16,500円 [備考] 退去時室内クリーニング費: 借主負担 ペット飼育: 敷金合計2ヵ月 早期解約違約金有り		
入居諸条件	ペット相談 楽器等の使用相談 学生可 性別不問		
保証会社	必須 初年度保証料: 賃料等合計額の40% (最低保証料 2万円) 2年目以降: 1年毎8千円		
備考	退去時ハウスクリーニング費用借主負担 お部屋探しは高円寺南口より徒歩1分 ワイエス・ホーム高円寺南口店まで 当社は総合仲介会社なので他社様インターネット掲載物件も一括紹介できますのでお気軽にお問い合わせくださいませ		

情報更新日2026年6月22日

No.YP032260



東京都知事(6)第76855号
(公社)全日本不動産協会、(公社)首都圏不動産公正取引協議会
株式会社ワイエス・ホーム 高円寺南口店
東京都杉並区高円寺南4丁目25-3
TEL:03-5307-8855 FAX:03-5307-8856
E-mail: kouenjiminami@yshome.co.jp
URL: http://www.yshome.jp



携帯サイトから物件詳細を閲覧できます!

取引態様	手数料負担の割合	貸主	借主
仲介元付(一般)	手数料配分の割合	元付	客付