

FOR RENT

賃料	管理費等
88,000円	6,000円

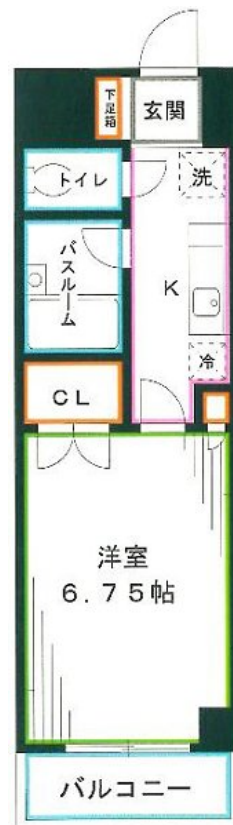
地域密着だからこそ出来るサービス、オーナー様

2F以上,オートロック,モニタ付オートロック,玄関ホール,陽当たり良好,駅前,防犯カメラ

【外観】



【間取り図】



図面と現況が異なる場合は現況が優先となります。

間取りの「S」はサービスルーム(納戸)です。

間取り	1K		
敷金	1ヶ月	礼金	1ヶ月
敷引/償却金	- 無	保証金	無
物件種別	マンション		
建物名・部屋番号			
物件所在地	東京都杉並区高円寺南2丁目		
交通	中央線 高円寺駅 徒歩7分 東京メトロ丸ノ内線 新高円寺駅 徒歩2分		
間取詳細	洋室(6.75畳) K(3畳)		
構造・規模	鉄筋コンクリート 6階建 4階		
専有面積	21.17㎡	向き	南
築年月	1998年10月下旬	契約期間	2年
損害保険	有	入居時期	2026年7月中旬
駐車場	有(敷地内) 31500円/月~2台駐車可 駐輪場		
設備	24時間換気システム, B S, C A T V, インターホン, エアコン, ガスキッチン, ガスコンロ設置済, クロー		
その他費用	[備考] 退去時ハウスクリーニング費: 借主負担		
入居諸条件	学生可 性別不問 法人可 単身可		
保証会社	必須 初回保証料: 総賃料の50% 継続保証料: 10,000円/年		
備考	退去時ハウスクリーニング費用借主負担 お部屋探しは高円寺南口より徒歩1分 ワイエス・ホーム高円寺南口店まで 当社は総合仲介会社なので他社様インターネット掲載物件も一括紹介できますのでお気軽にお問い合わせくださいませ		

情報更新日2026年7月6日

No.YP032289

お問合せ先



東京都知事(6)第76855号
(公社)全日本不動産協会、(公社)首都圏不動産公正取引協議会

株式会社ワイエス・ホーム 高円寺南口店

東京都杉並区高円寺南4丁目25-3
TEL:03-5307-8855 FAX:03-5307-8856
E-mail: kouenjiminami@yshome.co.jp
URL: http://www.yshome.jp



携帯サイトから物件詳細を閲覧できます!

取引態様	手数料負担の割合	貸主	借主
仲介元付(一般)	手数料配分の割合	元付	客付