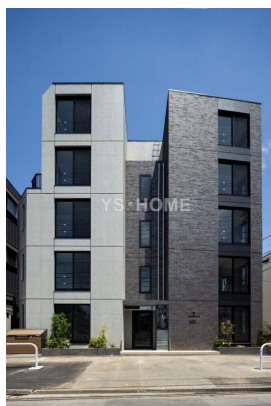


# FOR RENT

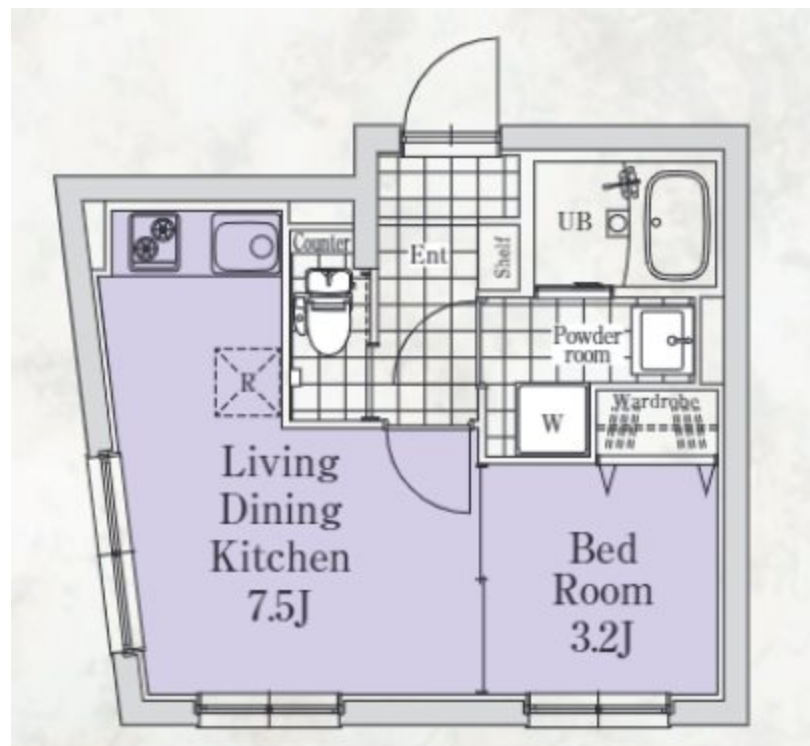
賃料	管理費等
131,000円	8,000円

2F以上,2面採光,オートロック,モニタ付オートロック,角住戸,玄関ホール,全室南向き,南西角住戸,南面リビング,陽当たり良好,デザイナーズ,閑静な住宅街,メールボックス

【外観】



【間取り図】



間取り	1LDK		
敷金	1ヶ月	礼金	1ヶ月
敷引/償却金	-	保証金	-
物件種別	マンション		
建物名・部屋番号			
物件所在地	東京都中野区大和町1丁目		
交通	中央・総武線各停 高円寺駅 徒歩10分 西武新宿線 野方駅 徒歩14分		
間取詳細	LDK(7.5畳) 洋室(3.2畳)		
構造・規模	鉄筋コンクリート 4階建 3階		
専有面積	27.12㎡	向き	南
築年月	2024年5月	契約期間	2年
損害保険	有 20,000円 24ヶ月	入居時期	即時
駐車場			
設備	24時間換気システム,2口コンロ,B S,C S,T Vインターホン,インターホン,エアコン,ガスコンロ設		
その他費用	[一時金] 鍵設定料:33,000円 24時間サポート:22,000円 書類作成費:11,000円 [備考] 退去時クリーニング費は借主負担 1年未満の解約の場合、賃料1ヶ月分の違約金あり		
入居諸条件	性別不問 二人可 法人相談 単身可		
保証会社	必須 初回:総賃料の50%、月額:1,500円		
備考	退去時ハウスクリーニング費用借主負担 お部屋探しは高円寺南口より徒歩1分 ワイエス・ホーム高円寺南口店まで 当社は総合仲介会社なので他社様インターネット掲載物件も一括紹介できますのでお気軽にお問い合わせくださいませ		

図面と現況が異なる場合は現況が優先となります。

間取りの「S」はサービスルーム(納戸)です。

情報更新日2026年7月4日

No.YP032328

お問合せ先



東京都知事(6)第76855号

(公社)全日本不動産協会、(公社)首都圏不動産公正取引協議会

株式会社ワイエス・ホーム 高円寺南口店

東京都杉並区高円寺南4丁目25-3

TEL:03-5307-8855

FAX:03-5307-8856

E-mail: kouenjiminami@yshome.co.jp

URL: http://www.yshome.jp



携帯サイトから物件詳細を閲覧できます!

取引態様	手数料負担の割合	貸主	借主
仲介元付(一般)	手数料配分の割合	元付	客付