

# FOR RENT

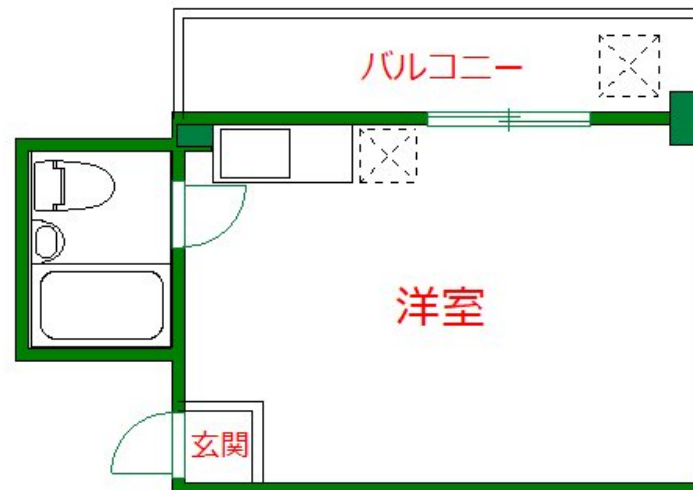
賃料	管理費等
58,000円	2,000円

2F以上,角住戸,当社管理物件,陽当たり良好

【外観】



【間取り図】



間取り	1R		
敷金	1ヶ月	礼金	1ヶ月
敷引/償却金	- 1ヶ月	保証金	-
物件種別	マンション		
建物名・部屋番号			
物件所在地	東京都杉並区高円寺北3丁目		
交通	中央線 高円寺駅 徒歩5分 中央・総武線各停 高円寺駅 徒歩5分		
間取詳細			
構造・規模	鉄筋コンクリート 5階建 2階		
専有面積	14.8㎡	向き	北
築年月	1987年4月	契約期間	2年
損害保険	有 20,000円 24ヶ月	入居時期	相談
駐車場	駐輪場		
設備	CATV,エアコン,ガスキッチン,シャワー,トイレ有,バストイレ同室,バス有,フローリング,給湯,室		
その他費用	[備考] 退去時クリーニング費は借主負担 ペット飼育時、敷金1ヶ月プラス、償却		
入居諸条件	ペット可 性別不問 法人相談 単身可		
保証会社	必須 初回:総賃料の50%、月額1,200円		
備考	退去時ハウスクリーニング費用借主負担 お部屋探しは高円寺南口より徒歩1分 ワイエス・ホーム高円寺南口店まで 当社は総合仲介会社なので他社様インターネット掲載物件も一括紹介できますのでお気軽にお問い合わせくださいませ		

図面と現況が異なる場合は現況が優先となります。

間取りの「S」はサービスルーム(納戸)です。

情報更新日2026年6月28日

No.YP032359

お問合せ先



東京都知事(6)第76855号  
(公社)全日本不動産協会、(公社)首都圏不動産公正取引協議会

**株式会社ワイエス・ホーム 高円寺南口店**

東京都杉並区高円寺南4丁目25-3

TEL:03-5307-8855

FAX:03-5307-8856

E-mail: kouenjiminami@yshome.co.jp

URL: http://www.yshome.jp



携帯サイトから物件詳細を閲覧できます!

取引態様	手数料負担の割合	貸主	借主
仲介元付(一般)	手数料配分の割合	元付	客付