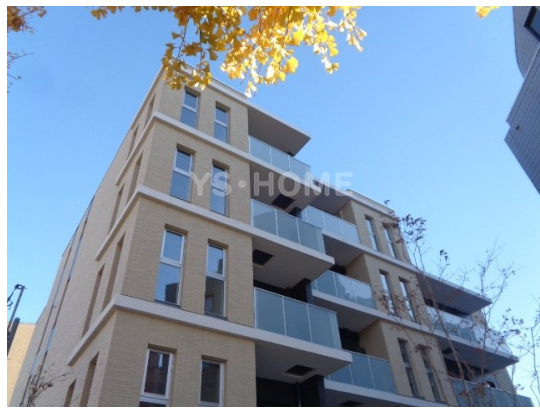


FOR RENT

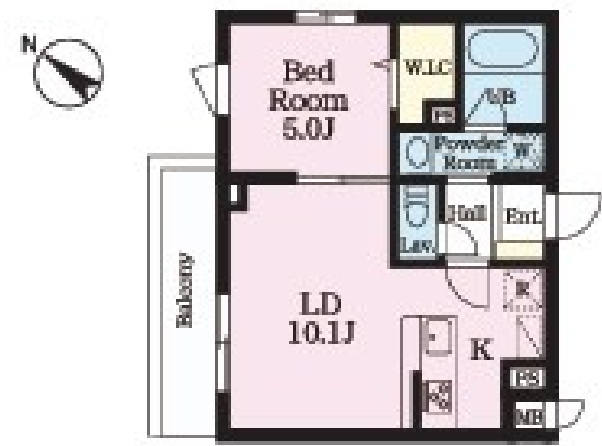
賃料	管理費等
157,000円	10,000円

2F以上, 2面採光, オートロック, ディンプルキー, 角住戸, 玄関ホール, 始発駅, 防犯カメラ, メールボックス, セキュリティ会社加入済

【外観】



【間取り図】



間取り	1LDK		
敷金	1ヶ月	礼金	1ヶ月
敷引/償却金	-	保証金	-
物件種別	マンション		
建物名・部屋番号			
物件所在地	東京都杉並区清水1丁目		
交通	中央線 荻窪駅 徒歩8分 中央線 西荻窪駅 徒歩25分		
間取詳細	洋室(5畳) LD(10.1畳)		
構造・規模	鉄筋コンクリート 5階建 2階		
専有面積	40.33㎡	向き	北西
築年月	2024年12月	契約期間	2年
損害保険	有	入居時期	即時
駐車場	駐輪場		
設備	2口コンロ, 3口以上コンロ, TVインターホン, インターホン, ウォークインクローゼット, エアコン, オー		
その他費用	[備考] 退去時クリーニング費用は借主負担 駐輪場登録代: 3,300円(初回のみ)		
入居諸条件	性別不問 二人可 法人相談 子供相談 単身可		
保証会社	必須 初回: 総賃料の50% 月々: 総賃料の1.5%		
備考	退去時ハウスクリーニング費用借主負担 お部屋探しは高円寺南口より徒歩1分 ワイエス・ホーム高円寺南口店まで 当社は総合仲介会社なので他社様インターネット掲載物件も一括紹介できますのでお気軽にお問い合わせくださいませ		

図面と現況が異なる場合は現況が優先となります。

間取りの「S」はサービスルーム(納戸)です。

情報更新日2026年7月3日

No.YP032400



東京都知事(6)第76855号
(公社)全日本不動産協会、(公社)首都圏不動産公正取引協議会
株式会社ワイエス・ホーム 高円寺南口店
東京都杉並区高円寺南4丁目25-3
TEL:03-5307-8855 FAX:03-5307-8856
E-mail: kouenjiminami@yshome.co.jp
URL: http://www.yshome.jp



携帯サイトから物件詳細を閲覧できます!

取引態様	手数料負担の割合	貸主	借主
仲介元付(一般)	手数料配分の割合	元付	客付