

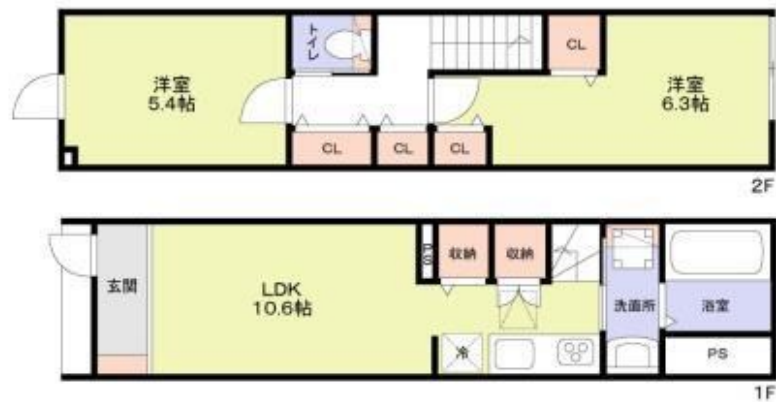
賃料	管理費等
175,000円	12,000円

2F以上, 2面採光, オートロック, メゾネット, 玄関ホール, 最上階, 振り分け, 陽当たり良好, 閑静な住宅街, メールボックス

【外観】



【間取り図】



間取り	2LDK		
敷金	無	礼金	1ヶ月
敷引/償却金	-	保証金	-
物件種別	アパート		
建物名・部屋番号			
物件所在地	東京都杉並区上井草1丁目		
交通	西武新宿線 井荻駅 徒歩3分 西武新宿線 上井草駅 徒歩12分		
間取詳細	洋室(6.3畳) 洋室(5.4畳) LDK(10.6畳)		
構造・規模	木造 2階建 1-2階		
専有面積	54.17㎡	向き	東
築年月	2026年3月	契約期間	2年
損害保険	有 22,000円 24ヶ月	入居時期	即時
駐車場	駐輪場		
設備	2口コンロ, 3口以上コンロ, TVインターホン, インターホン, エアコン, エアコン3台, エアコン全室, ガ		
その他費用	[月次費用] すまいサポート24: 1,100円 [備考] 退去時のクリーニング費用は借主負担		
入居諸条件	性別不問 二人可 法人可 子供可 単身可		
保証会社	必須 初回: 総賃料の100% 月々: 総賃料の2%		
備考	退去時ハウスクリーニング費用借主負担 お部屋探しは高円寺南口より徒歩1分 ワイエス・ホーム高円寺南口店まで 当社は総合仲介会社なので他社様インターネット掲載物件も一括紹介できますのでお気軽にお問い合わせくださいませ		

図面と現況が異なる場合は現況が優先となります。

間取りの「S」はサービスルーム(納戸)です。

情報更新日2026年7月5日

No.YP032455



東京都知事(6)第76855号
(公社)全日本不動産協会、(公社)首都圏不動産公正取引協議会
株式会社ワイエス・ホーム 高円寺南口店
東京都杉並区高円寺南4丁目25-3
TEL:03-5307-8855 FAX:03-5307-8856
E-mail: kouenjiminami@yshome.co.jp
URL: http://www.yshome.jp



携帯サイトから物件詳細を閲覧できます!

取引態様	手数料負担の割合	貸主	借主
仲介元付(一般)	手数料配分の割合	元付	客付