

FOR RENT

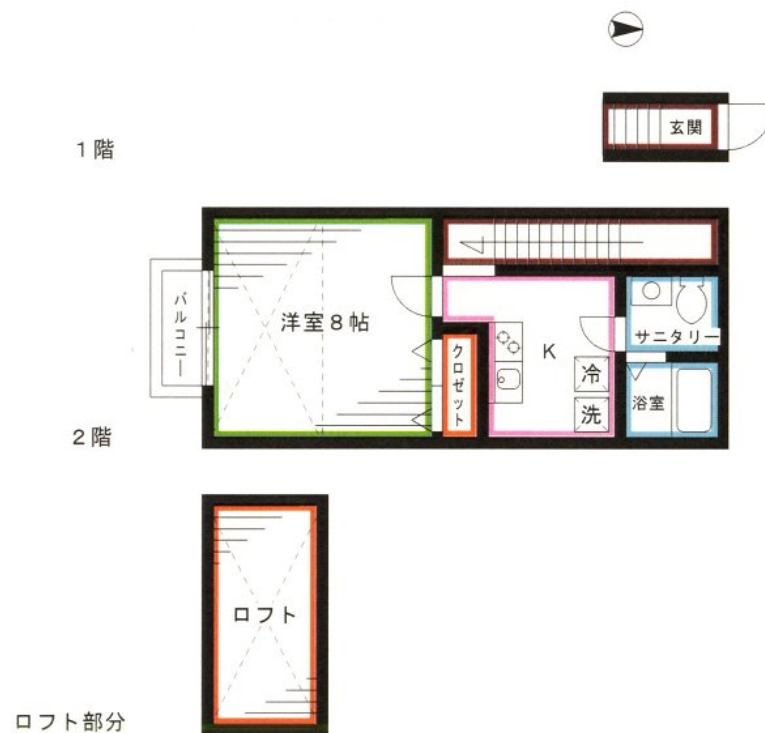
賃料	管理費等
107,000円	3,000円

2F以上,ロフト,最上階,南面バルコニー,陽当たり良好,駅まで平坦,閑静な住宅街

【外観】



【間取り図】



間取り	1K		
敷金	1ヶ月	礼金	1ヶ月
敷引/償却金	-	保証金	-
物件種別	マンション		
建物名・部屋番号			
物件所在地	東京都中野区東中野1丁目		
交通	中央・総武線各停 東中野駅 徒歩2分 東京メトロ東西線 落合(東京)駅 徒歩9分		
間取詳細	洋室(8畳) K(3畳)		
構造・規模	鉄骨 2階建 2階		
専有面積	29.81㎡	向き	南
築年月	2001年10月	契約期間	2年
損害保険	有 18,000円 24ヶ月	入居時期	相談
駐車場	近隣駐車場 30000円/月 ~ 駐輪場		
設備	2口コンロ, C A T V, I H キッチンヒーター, T V インターホン, インターホン, エアコン, オール電化,		
その他費用	[一時金] 鍵交換費: 26,400円 [備考] CATV代: 500円/月・退去時クリーニング費用は借主負担		
入居諸条件	性別不問 法人可 単身可		
保証会社	可 初回: 総賃料の50%、年毎: 15000円		
備考	退去時ハウスクリーニング費用借主負担 お部屋探しは高円寺南口より徒歩1分 ワイエス・ホーム高円寺南口店まで 当社は総合仲介会社なので他社様インターネット掲載物件も一括紹介できますのでお気軽にお問い合わせくださいませ		

図面と現況が異なる場合は現況が優先となります。

間取りの「S」はサービスルーム(納戸)です。

情報更新日2026年7月5日

No.YP032469



東京都知事(6)第76855号
(公社)全日本不動産協会、(公社)首都圏不動産公正取引協議会
株式会社ワイエス・ホーム 高円寺南口店
東京都杉並区高円寺南4丁目25-3
TEL:03-5307-8855 FAX:03-5307-8856
E-mail: kouenjiminami@yshome.co.jp
URL: http://www.yshome.jp



携帯サイトから物件詳細を閲覧できます!

取引態様	手数料負担の割合	貸主	借主
仲介元付(一般)	手数料配分の割合	元付	客付