

FOR RENT

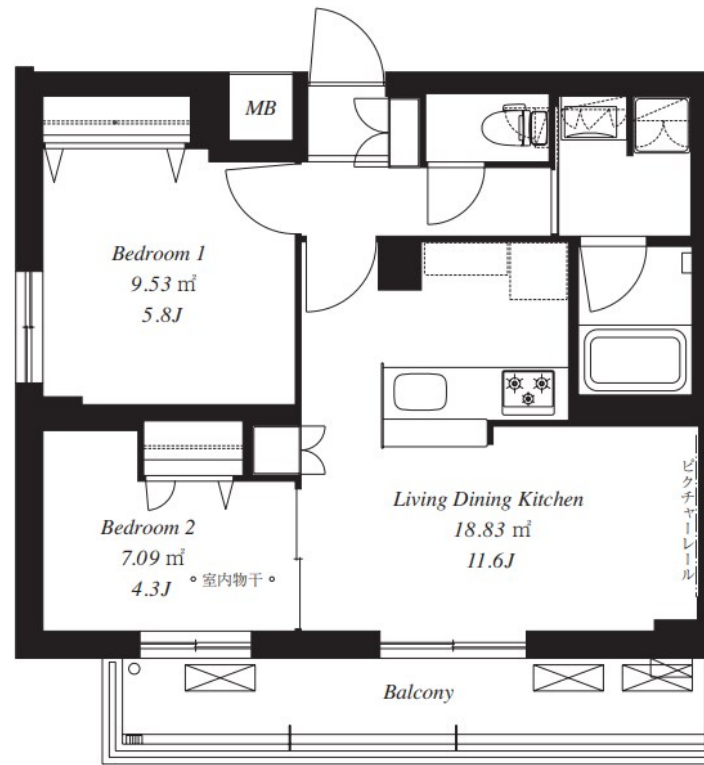
賃料	管理費等
196,000円	12,000円

2F以上,2面採光,オートロック,ディンプルキー,角住戸,玄関ホール,振り分け,東南角住戸,陽当たり良好,メールボックス,平置駐車場,セキュリティ会社加入済

【外観】



【間取り図】



図面と現況が異なる場合は現況が優先となります。

間取りの「S」はサービスルーム(納戸)です。

間取り	2LDK		
敷金	1ヶ月	礼金	無
敷引/償却金	-	保証金	-
物件種別	マンション		
建物名・部屋番号			
物件所在地	東京都杉並区井草1丁目		
交通	西武新宿線 下井草駅 徒歩6分 西武新宿線 井荻駅 徒歩12分		
間取詳細	洋室(5.8畳) 洋室(4.3畳) LDK(11.6畳)		
構造・規模	鉄筋コンクリート 5階建 2階		
専有面積	50.06㎡	向き	東
築年月	2024年1月	契約期間	2年
損害保険	有	入居時期	即時
駐車場	空無 駐輪場 バイク置き場		
設備	2口コンロ, 3口以上コンロ, B S, C S, T Vインターホン, インターホン, エアコン, エアコン 2台, エア		
その他費用	[一時金] 鍵交換代: 30,800円 [備考] 退去時クリーニング費用は借主負担 ペット飼育時: 敷金1か月プラス バイク置き場: 5,500円/月 駐輪場登録料: 2,200円(初回のみ) 1年未満の解約の場合違約金あり 解約予告2か月前		
入居諸条件	ペット可 性別不問 二人可 子供相談 単身可		
保証会社	必須(オリコフォレントインシュア) 初回: 総賃料の40% 月々: 1,000円		
備考	退去時ハウスクリーニング費用借主負担 お部屋探しは高円寺南口より徒歩1分 ワイエス・ホーム高円寺南口店まで 当社は総合仲介会社なので他社様インターネット掲載物件も一括紹介できますのでお気軽にお問い合わせくださいませ		

情報更新日2026年7月9日

No.YP032498

お問合せ先



東京都知事(6)第76855号
(公社)全日本不動産協会、(公社)首都圏不動産公正取引協議会

株式会社ワイエス・ホーム 高円寺南口店

東京都杉並区高円寺南4丁目25-3

TEL:03-5307-8855

FAX:03-5307-8856

E-mail: kouenjiminami@yshome.co.jp

URL: http://www.yshome.jp



携帯サイトから物件詳細を閲覧できます!

取引態様	手数料負担の割合	貸主	借主
仲介元付(一般)	手数料配分の割合	元付	客付