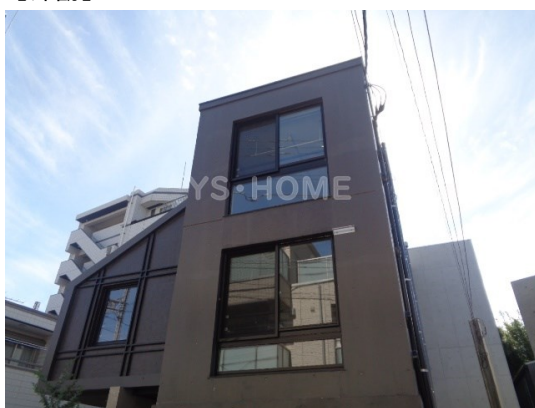


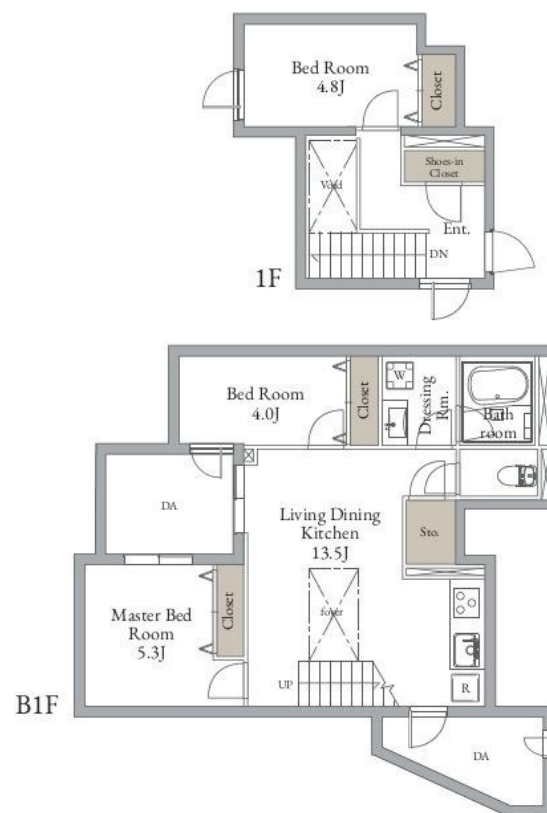
賃料	管理費等
280,000円	15,000円

2面採光,オートロック,メゾネット,角住戸,玄関ホール,振り分け,閑静な住宅街,防犯カメラ,メールボックス,平置駐車場

【外観】



【間取り図】



間取り	3LDK		
敷金	無	礼金	無
敷引 / 償却金	-	保証金	-
物件種別	マンション		
建物名・部屋番号			
物件所在地	東京都杉並区松庵3丁目		
交通	中央・総武線各停 西荻窪駅 徒歩7分 中央線 吉祥寺駅 徒歩21分		
間取詳細	洋室(4畳) 洋室(5.3畳) LDK(13.5畳) 洋室(4.8畳)		
構造・規模	鉄筋コンクリート 3階建 B1-1階		
専有面積	68.64㎡	向き	西
築年月	2025年5月	契約期間	2年
損害保険	有 18,000円 24ヶ月	入居時期	即時
駐車場	有(敷地内) 33000円/月 ~ 駐輪場		
設備	2口コンロ, 3口以上コンロ, C A T V, I Hクッキングヒーター, T Vインターホン, インターホン, エアコ		
その他費用	[備考] 退去時クリーニング費用は借主負担 1年未満の解約の場合違約金あり		
入居諸条件	性別不問 二人可 法人相談 子供相談 単身可		
保証会社	必須 初回: 総賃料の30% ~ 50% 1年毎: 総賃料の25%		
備考	お部屋探しは荻窪駅 徒歩1分 ワイエス・ホーム荻窪店まで 当社は総合仲介会社なので他社様インターネット掲載物件も一括紹介できますのでお気軽にお問い合わせくださいませ		

図面と現況が異なる場合は現況が優先となります。

間取りの「S」はサービスルーム(納戸)です。

情報更新日2026年1月15日

No.YO089543

お問合せ先



東京都知事(6)第76855号

(公社)全日本不動産協会、(公社)首都圏不動産公正取引協議会

**株式会社ワイエス・ホーム 荻窪店**

東京都杉並区荻窪5丁目27-8 F Cビル5F

TEL:03-5347-9655

FAX:03-5347-9677

E-mail: ogikubo@yshome.co.jp

URL: http://www.yshome.jp



携帯サイトから物件詳細を閲覧できます！

取引態様	手数料負担の割合	貸主	借主
仲介元付(一般)	手数料配分の割合	元付	客付