

FOR RENT

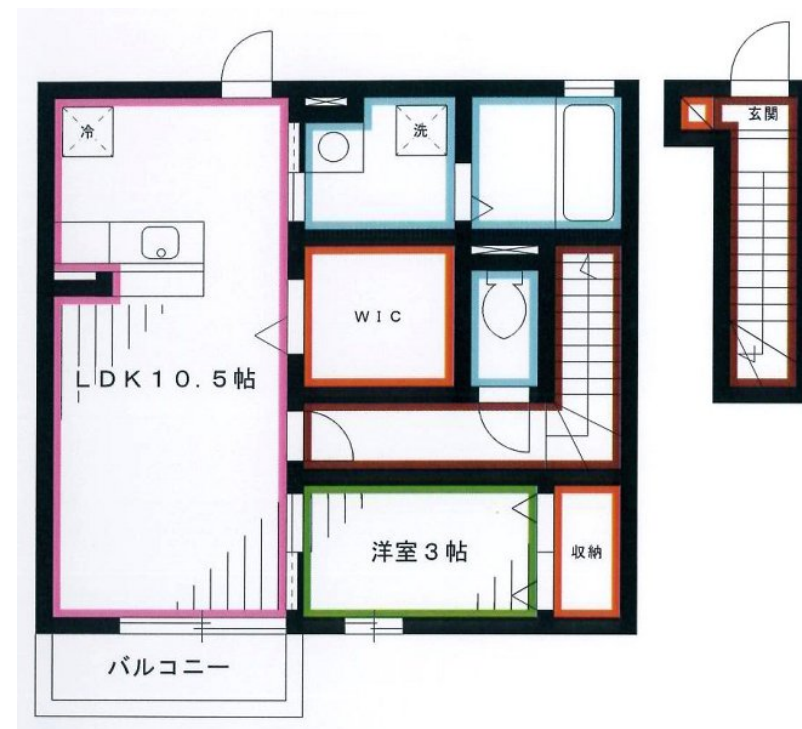
賃料	管理費等
122,000円	6,000円

2 F 以上,玄関ホール,最上階,振り分け,全室南向き,南面リビング,陽当たり良好,外壁タイル張り,閑静な住宅街,メールボックス

【外観】



【間取り図】



間取り	1LDK		
敷金	無	礼金	1ヶ月
敷引 / 償却金	-	保証金	無
物件種別	アパート		
建物名・部屋番号			
物件所在地	東京都杉並区宮前3丁目		
交通	中央線 西荻窪駅 徒歩14分 京王井の頭線 久我山駅 徒歩13分		
間取詳細	LDK(10.5畳) 洋室(3畳)		
構造・規模	軽量鉄骨 2階建 2階		
専有面積	42.23㎡	向き	南
築年月	2008年2月	契約期間	2年
損害保険	有	入居時期	即時
駐車場	駐輪場		
設備	2口コンロ,TVインターホン,インターホン,エアコン,カウンターキッチン,ガスコンロ設置済,グリル,		
その他費用	[一時金] クリーニング代: 60,500円 [備考] 退去時クリーニング費用は借主負担		
入居諸条件	学生相談 性別不問 二人相談 法人相談 子供相談		
保証会社	必須 初回: 35,000円 月々: 総賃料の1%+800円		
備考	お部屋探しは荻窪駅 徒歩1分 ワイエス・ホーム荻窪店まで 当社は総合仲介会社なので他社様インターネット掲載物件も一括紹介できますのでお気軽にお問い合わせくださいませ		

図面と現況が異なる場合は現況が優先となります。

間取りの「S」はサービスルーム(納戸)です。

情報更新日2025年12月4日

No.YO090733

お問合せ先



東京都知事(6)第76855号

(公社)全日本不動産協会、(公社)首都圏不動産公正取引協議会

株式会社ワイエス・ホーム 荻窪店

東京都杉並区荻窪5丁目27-8 FCビル5F

TEL:03-5347-9655

FAX:03-5347-9677

E-mail: ogikubo@yshome.co.jp

URL: http://www.yshome.jp



携帯サイトから物件詳細を閲覧できます！

取引態様	手数料負担の割合	貸主	借主
仲介元付(一般)	手数料配分の割合	元付	客付