

# FOR RENT

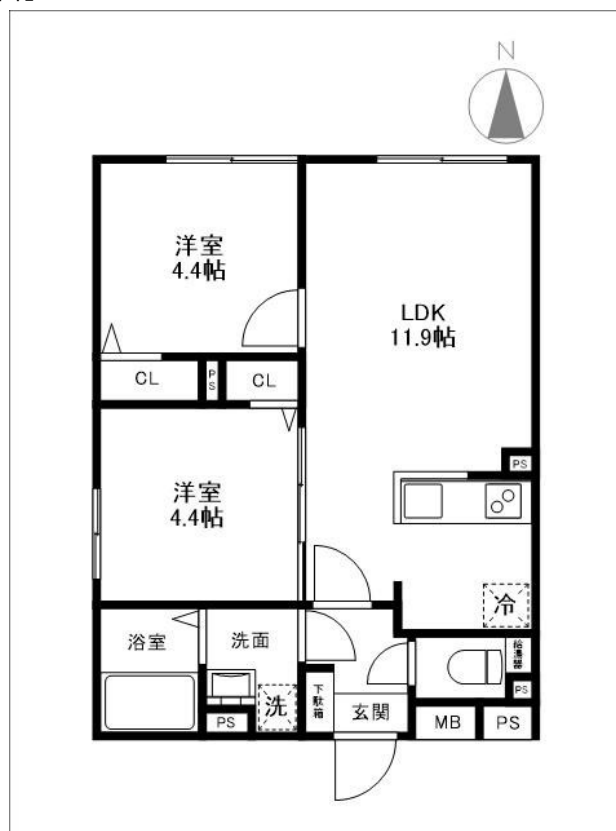
賃料	管理費等
200,000円	10,000円

2面採光,オートロック,角住戸,玄関ホール,振り分け,閑静な住宅街,防犯カメラ,メールボックス

【外観】



【間取り図】



間取り	2LDK		
敷金	1ヶ月	礼金	1ヶ月
敷引 / 償却金	-	保証金	-
物件種別	マンション		
建物名・部屋番号			
物件所在地	東京都杉並区天沼3丁目		
交通	中央線 荻窪駅 徒歩11分 中央線 阿佐ヶ谷駅 徒歩23分		
間取詳細	洋室(4.4畳) 洋室(4.4畳) LDK(11.9畳)		
構造・規模	鉄筋コンクリート 5階建 1階		
専有面積	45.06㎡	向き	
築年月	2025年5月	契約期間	2年
損害保険	有 15,000円 24ヶ月	入居時期	即時
駐車場			
設備	2口コンロ,TVインターホン,インターホン,エアコン,カウンターキッチン,ガスコンロ設置済,クローゼ		
その他費用	[一時金] あんしんコール24: 19,800円 デジタルキー発行料: 38,500円 [備考] 退去時クリーニング費用は借主負担(66,000円、エアコンクリーニング11,000円/台) 1年未満の解約の場合違約金あり		
入居諸条件	性別不問 二人可 子供相談 単身可		
保証会社	必須 初回: 総賃料の40% 1年毎: 14,000円		
備考	お部屋探しは荻窪駅 徒歩1分 ワイエス・ホーム荻窪店まで 当社は総合仲介会社なので他社様インターネット掲載物件も一括紹介できますのでお気軽にお問い合わせくださいませ		

図面と現況が異なる場合は現況が優先となります。

間取りの「S」はサービスルーム(納戸)です。

情報更新日2026年2月2日

No.YO090859

お問合せ先



東京都知事(6)第76855号

(公社)全日本不動産協会、(公社)首都圏不動産公正取引協議会

**株式会社ワイエス・ホーム 荻窪店**

東京都杉並区荻窪5丁目27-8 FCBビル5F

TEL:03-5347-9655

FAX:03-5347-9677

E-mail: ogikubo@yshome.co.jp

URL: http://www.yshome.jp



携帯サイトから物件詳細を閲覧できます！

取引態様	手数料負担の割合	貸主	借主
仲介元付(一般)	手数料配分の割合	元付	客付