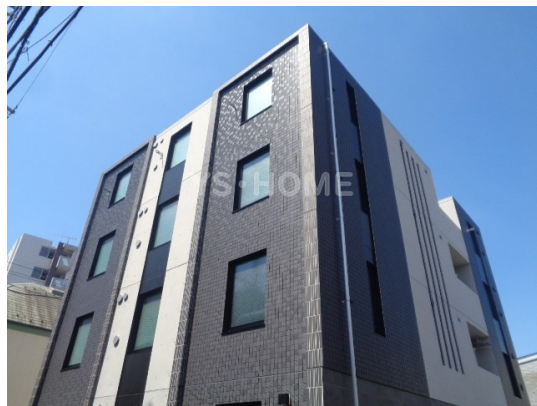


FOR RENT

賃料	管理費等
118,000円	12,000円

2 F 以上, 2 面採光, オートロック, 角住戸, 陽当たり良好, 始発駅, 防犯カメラ, メールボックス

【外観】



【間取り図】



図面と現況が異なる場合は現況が優先となります。

間取りの「S」はサービスルーム(納戸)です。

間取り	1K		
敷金	無	礼金	無
敷引 / 償却金	-	保証金	-
物件種別	マンション		
建物名・部屋番号			
物件所在地	東京都杉並区天沼3丁目		
交通	中央線 荻窪駅 徒歩4分 中央・総武線各停 阿佐ヶ谷駅 徒歩20分		
間取詳細	洋室(5.9畳)		
構造・規模	鉄筋コンクリート 4階建 2階		
専有面積	21㎡	向き	
築年月	2025年7月	契約期間	2年
損害保険	有 20,000円 24ヶ月	入居時期	即時
駐車場	有(敷地内) 55000円/月 ~ 駐輪場		
設備	2口コンロ, TVインターホン, インターホン, エアコン, ガスコンロ設置済, クローゼット, システムキッチン		
その他費用	[一時金] 契約時ルームクリーニング費用: 55,000円 プレミアデスク: 16,500円 鍵交換代: 38,500円 [備考] 退去時クリーニング費は借主負担 ペット飼育時、礼金1ヶ月プラス 1年未満の解約の場合違約金あり 解約予告2か月前 駐輪場: 550円/月		
入居諸条件	ペット相談 性別不問 法人相談 単身可		
保証会社	必須 初回: 総賃料の50%、月額: 総賃料の1.5%、年毎: 10,000円		
備考	お部屋探しは荻窪駅 徒歩1分 ワイエス・ホーム荻窪店まで 当社は総合仲介会社なので他社様インターネット掲載物件も一括紹介できますのでお気軽にお問い合わせくださいませ		

情報更新日2026年1月8日

No.YO091031

お問合せ先



東京都知事(6)第76855号

(公社)全日本不動産協会、(公社)首都圏不動産公正取引協議会

株式会社ワイエス・ホーム 荻窪店

東京都杉並区荻窪5丁目27-8 FCビル5F

TEL:03-5347-9655

FAX:03-5347-9677

E-mail: ogikubo@yshome.co.jp

URL: http://www.yshome.jp



携帯サイトから物件詳細を閲覧できます！

取引態様	手数料負担の割合	貸主	借主
仲介元付(一般)	手数料配分の割合	元付	客付