

FOR RENT

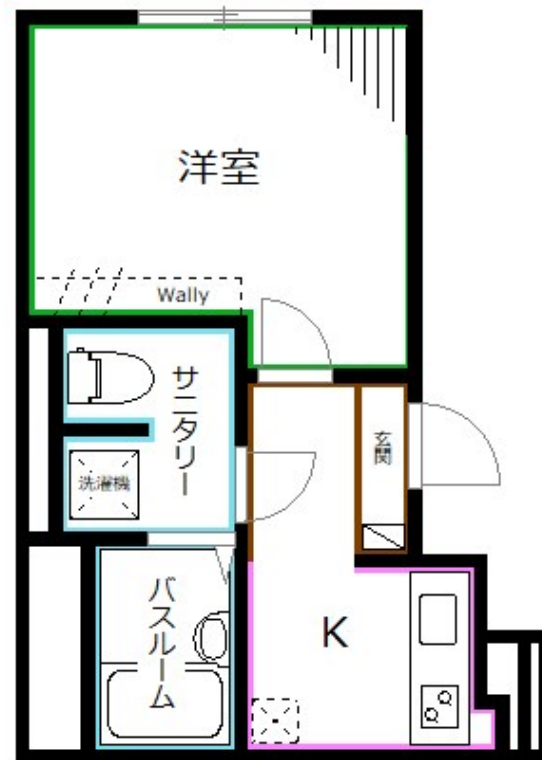
賃料	管理費等
85,000円	6,000円

2 F 以上,オートロック,角住戸,陽当たり良好,閑静な住宅街

【外観】



【間取り図】



間取り	1K		
敷金	無	礼金	1ヶ月
敷引 / 償却金	-	保証金	-
物件種別	マンション		
建物名・部屋番号			
物件所在地	東京都杉並区本天沼 1 丁目		
交通	中央線 阿佐ヶ谷駅 徒歩13分 西武新宿線 鷺ノ宮駅 徒歩16分		
間取詳細			
構造・規模	鉄筋コンクリート 5階建 3階		
専有面積	20.07㎡	向き	
築年月	2021年5月	契約期間	2年
損害保険	有	入居時期	2026年1月中旬予定
駐車場	駐輪場		
設備	2口コンロ, IH キッキングヒーター, TV インターホン, インターホン, エアコン, システムキッチン, シャ		
その他費用	[一時金] 鍵交換代: 45,100円 [備考] 退去時のハウスクリーニング費用借主負担 24時間管理費: 月額1,100円 2年未満の解約の場合、総賃料の1ヶ月分の違約金あり		
入居諸条件	学生相談 性別不問 法人相談 単身可		
保証会社	必須 初回: 総賃料の50%、年毎: 10,000円		
備考	お部屋探しは荻窪駅 徒歩1分 ワイエス・ホーム荻窪店まで 当社は総合仲介会社なので他社様インターネット掲載物件も一括紹介できますのでお気軽にお問い合わせくださいませ		

図面と現況が異なる場合は現況が優先となります。

間取りの「S」はサービスルーム(納戸)です。

情報更新日2026年1月2日

No.YO091062

お問合せ先



東京都知事(6)第76855号

(公社)全日本不動産協会、(公社)首都圏不動産公正取引協議会

株式会社ワイエス・ホーム 荻窪店

東京都杉並区荻窪 5 丁目 2 7 - 8 F Cビル 5 F

TEL: 03-5347-9655

FAX: 03-5347-9677

E-mail: ogikubo@yshome.co.jp

URL: http://www.yshome.jp



携帯サイトから物件詳細を閲覧できます！

取引態様	手数料負担の割合	貸主	借主
仲介先物	手数料配分の割合	元付	客付