

FOR RENT

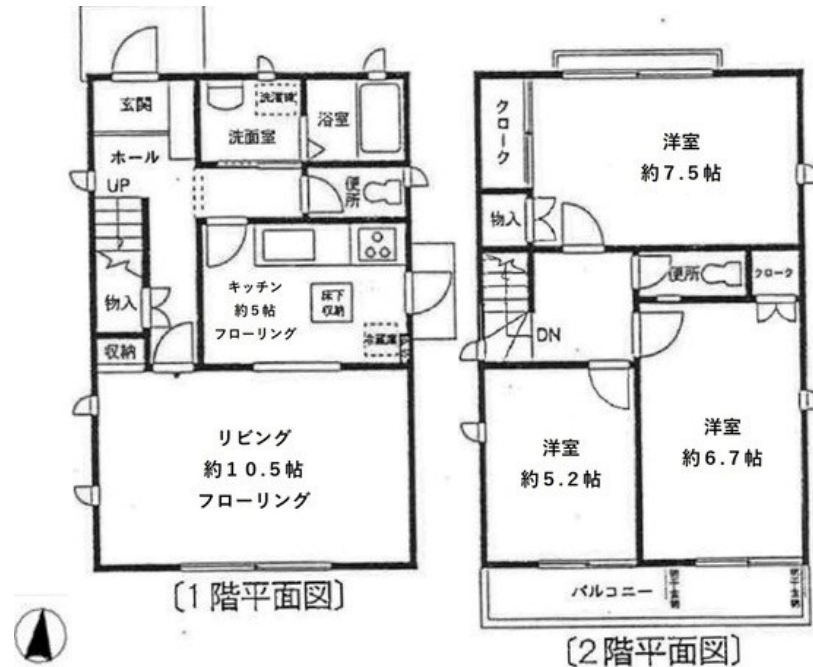
賃料	管理費等
250,000円	0円

2F以上, 2面採光, 3方角住戸, 3面採光, メゾネット, 角住戸, 玄関ホール, 最上階, 四方角部屋, 振り分け, 全室2面採光, 東南角住戸, 南西角住戸, 南面バルコニー, 南面リビング, 陽当たり良好, 閑静な住宅街,

【外観】



【間取り図】



間取り	3LDK		
敷金	1ヶ月	礼金	1ヶ月
敷引/償却金	無	保証金	-
物件種別	戸建		
建物名・部屋番号			
物件所在地	東京都杉並区本天沼3丁目		
交通	西武新宿線 下井草駅 徒歩15分 中央線 荻窪駅 徒歩22分		
間取詳細	LDK(15.5畳) 洋室(7.5畳) 洋室(6.7畳) 洋室(5.2畳)		
構造・規模	木造 2階建 1-2階		
専有面積	84.46㎡	向き	南
築年月	1992年6月	契約期間	2年
損害保険	有	入居時期	2026年2月上旬予定
駐車場	付(無料) 駐輪場		
設備	2口コンロ, 3口以上コンロ, TVインターホン, インターホン, エアコン, エアコン3台, ガスコンロ設置済		
その他費用	[一時金] 鍵交換費用: 44,000円 [備考] 退去時クリーニング費用は借主負担		
入居諸条件	楽器等の使用相談 二人可 法人相談 子供可		
保証会社	必須 初回: 総賃料の60% 月々: 総賃料の1%		
備考	お部屋探しは荻窪駅 徒歩1分 ワイエス・ホーム荻窪店まで 当社は総合仲介会社なので他社様インターネット掲載物件も一括紹介できますのでお気軽にお問い合わせくださいませ		

図面と現況が異なる場合は現況が優先となります。

間取りの「S」はサービスルーム(納戸)です。

情報更新日2026年1月24日

No.YO091437

お問合せ先



東京都知事(6)第76855号
(公社)全日本不動産協会、(公社)首都圏不動産公正取引協議会

株式会社ワイエス・ホーム 荻窪店

東京都杉並区荻窪5丁目27-8 FCビル5F
TEL:03-5347-9655 FAX:03-5347-9677
E-mail: ogikubo@yshome.co.jp
URL: http://www.yshome.jp



携帯サイトから物件詳細を閲覧できます!

取引態様	手数料負担の割合	貸主	借主
仲介元付(一般)	手数料配分の割合	元付	客付