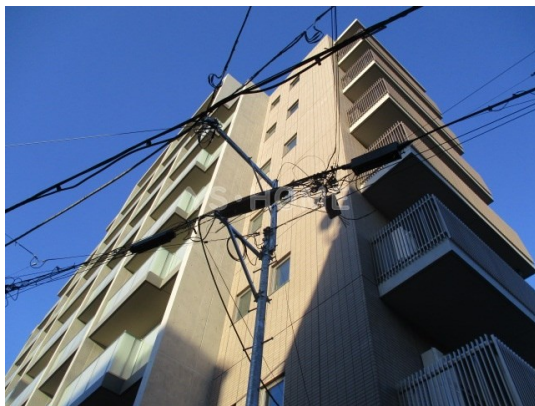


FOR RENT

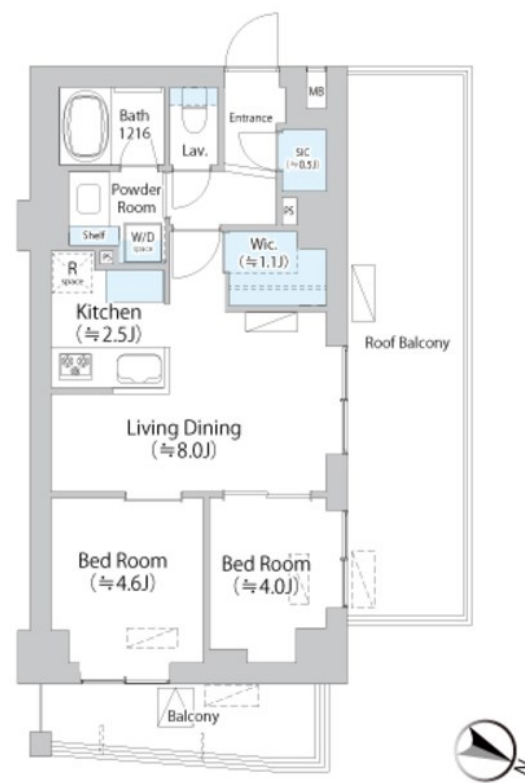
賃料	管理費等
202,000円	12,000円

2F以上,2面バルコニー,2面採光,オートロック,ディンプルキー,ワイドバルコニー,角住戸,玄関ホール,振り分け,陽当たり良好,メールボックス

【外観】



【間取り図】



図面と現況が異なる場合は現況が優先となります。

間取りの「S」はサービスルーム(納戸)です。

間取り	2LDK		
敷金	1ヶ月	礼金	2ヶ月
敷引/償却金	-	保証金	-
物件種別	マンション		
建物名・部屋番号	イストワール阿佐ヶ谷		
物件所在地	東京都杉並区阿佐谷北1丁目		
交通	中央線 阿佐ヶ谷駅 徒歩5分 東京メトロ丸ノ内線 南阿佐ヶ谷駅 徒歩13分		
間取詳細	洋室(4畳) 洋室(4.5畳) LDK(10.5畳)		
構造・規模	鉄筋コンクリート 9階建 7階		
専有面積	45.96㎡	向き	東
築年月	2024年1月	契約期間	2年
損害保険	有	入居時期	2026年3月上旬予定
駐車場	要問い合わせ 駐輪場		
設備	2口コンロ,3口以上コンロ,TVインターホン,インターホン,ウォークインクローゼット,エアコン,オー		
その他費用	[一時金] 鍵交換代:33,000円 [備考] 退去時クリーニング費用は借主負担 1年未満の解約の場合違約金あり		
入居諸条件	性別不問 二人可 法人相談 子供可 単身可		
保証会社	必須 初回:総賃料の50% 1年毎:10,000円		
備考	お部屋探しは荻窪駅 徒歩1分 ワイエス・ホーム荻窪店まで 当社は総合仲介会社なので他社様インターネット掲載物件も一括紹介できますのでお気軽にお問い合わせくださいませ		

情報更新日2026年2月2日

No.YO091518

お問合せ先



東京都知事(6)第76855号
(公社)全日本不動産協会、(公社)首都圏不動産公正取引協議会

株式会社ワイエス・ホーム 荻窪店

東京都杉並区荻窪5丁目27-8 FCビル5F
TEL:03-5347-9655 FAX:03-5347-9677
E-mail: ogikubo@yshome.co.jp
URL: http://www.yshome.jp



携帯サイトから物件詳細を閲覧できます！

取引態様	手数料負担の割合	貸主	借主
仲介元付(一般)	手数料配分の割合	元付	客付