

# FOR RENT

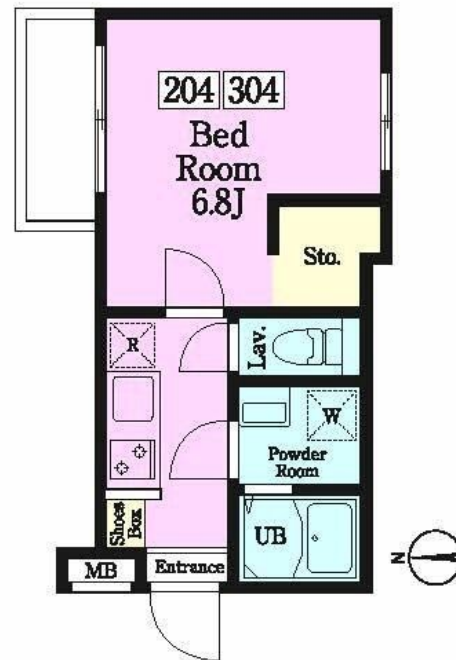
賃料	管理費等
96,000円	6,000円

24時間緊急通報システム, 2F以上, 2面採光, オートロック, 角住戸, 電子キー, 閑静な住宅街, 始発駅, 防犯カメラ, メールボックス, セキュリティ会社加入済

【外観】



【間取り図】



間取り	1K		
敷金	1ヶ月	礼金	1ヶ月
敷引 / 償却金	-	保証金	-
物件種別	マンション		
建物名・部屋番号			
物件所在地	東京都杉並区阿佐谷南3丁目		
交通	中央線 阿佐ヶ谷駅 徒歩7分 東京メトロ丸ノ内線 南阿佐ヶ谷駅 徒歩11分		
間取詳細	洋室(6.8畳)		
構造・規模	鉄筋コンクリート 3階建 2階		
専有面積	24.28㎡	向き	
築年月	2021年10月	契約期間	2年
損害保険	有	入居時期	即時
駐車場	駐輪場		
設備	2口コンロ, TVインターホン, インターホン, エアコン, ガスコンロ設置済, クローゼット, システムキッチン		
その他費用	[一時金] 鍵交換代: 35,200円 契約書経費: 5,500円 [備考] 退去時のハウスクリーニング費用借主負担 駐輪場: 500円/月		
入居諸条件	学生相談 性別不問 法人相談 単身可		
保証会社	必須 初回保証料 総支払額の70% 月々総支払額の1.5%		
備考	お部屋探しは荻窪駅 徒歩1分 ワイエス・ホーム荻窪店まで 当社は総合仲介会社なので他社様インターネット掲載物件も一括紹介できますのでお気軽にお問い合わせくださいませ		

図面と現況が異なる場合は現況が優先となります。

間取りの「S」はサービスルーム(納戸)です。

情報更新日2026年1月14日

No.YO091782

お問合せ先



東京都知事(6)第76855号

(公社)全日本不動産協会、(公社)首都圏不動産公正取引協議会

**株式会社ワイエス・ホーム 荻窪店**

東京都杉並区荻窪5丁目27-8 F Cビル5F

TEL:03-5347-9655

FAX:03-5347-9677

E-mail: ogikubo@yshome.co.jp

URL: http://www.yshome.jp



携帯サイトから物件詳細を閲覧できます！

取引態様	手数料負担の割合	貸主	借主
仲介元付(一般)	手数料配分の割合	元付	客付