

FOR RENT

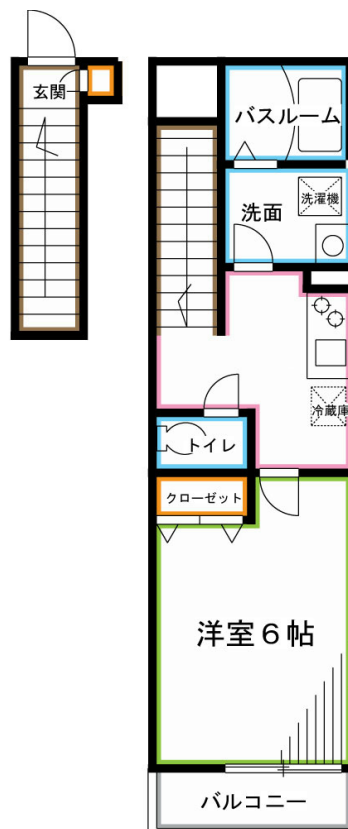
賃料	管理費等
81,000円	4,000円

2 F 以上, 2 面採光,ディンプルキー,角住戸,玄関ホール,最上階,上階無し,陽当たり良好,閑静な住宅街,始発駅,メールボックス

【外観】



【間取り図】



間取り	1K		
敷金	無	礼金	1.5ヶ月
敷引 / 償却金	-	保証金	-
物件種別	アパート		
建物名・部屋番号			
物件所在地	東京都杉並区清水3丁目		
交通	西武新宿線 井荻駅 徒歩14分 中央線 荻窪駅 徒歩23分		
間取詳細	洋室(6畳)		
構造・規模	木造 2階建 2階		
専有面積	25.67㎡	向き	東
築年月	2017年3月下旬	契約期間	2年
損害保険	有 18,000円 24ヶ月	入居時期	2026年2月上旬予定
駐車場	駐輪場		
設備	2口コンロ, B S, T V インターホン, インターホン, エアコン, クローゼット, システムキッチン, シャワー		
その他費用	[一時金] クラブ会費(初回): 7,700円 クリーニング代: 36,300円 室内消毒代: 16,500円 鍵交換代: 24,200円 [備考] 1年以内の解約: 違約金有(賃料の1ヵ月分) 退去時ハウスクリーニング費用借主負担 リブリクラブ会費: 2,200円/月		
入居諸条件	学生相談 性別不問 法人相談 単身可		
保証会社	必須 初回: 総賃料の100% 月々: 総賃料1.1% 口座振替手数料: 330円/月		
備考	お部屋探しは荻窪駅 徒歩1分 ワイエス・ホーム荻窪店まで 当社は総合仲介会社なので他社様インターネット掲載物件も一括紹介できますのでお気軽にお問い合わせくださいませ		

図面と現況が異なる場合は現況が優先となります。

間取りの「S」はサービスルーム(納戸)です。

情報更新日2026年1月14日

No.YO091840

お問合せ先



東京都知事(6)第76855号

(公社)全日本不動産協会、(公社)首都圏不動産公正取引協議会

株式会社ワイエス・ホーム 荻窪店

東京都杉並区荻窪5丁目27-8 FCビル5F

TEL:03-5347-9655

FAX:03-5347-9677

E-mail: ogikubo@yshome.co.jp

URL: http://www.yshome.jp



携帯サイトから物件詳細を閲覧できます！

取引態様	手数料負担の割合	貸主	借主
仲介元付(一般)	手数料配分の割合	元付	客付