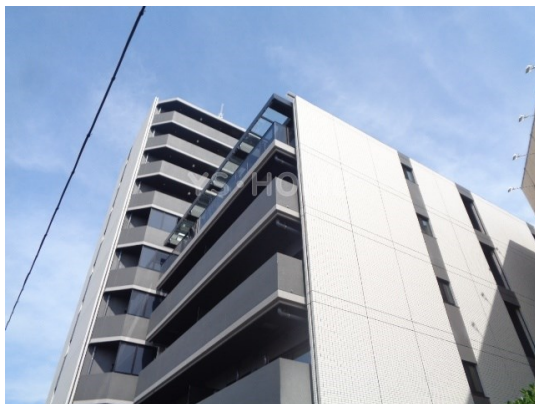


FOR RENT

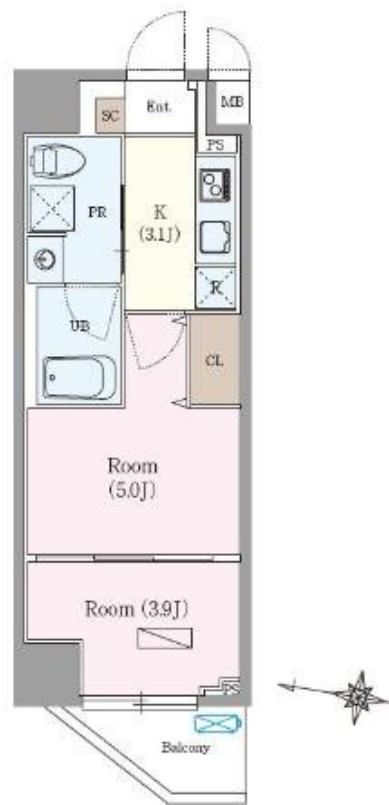
賃料	管理費等
99,000円	10,000円

2 F 以上,オートロック,モニタ付オートロック,陽当たり良好,メールボックス

【外観】



【間取り図】



間取り	2K		
敷金	無	礼金	無
敷引 / 償却金	-	保証金	-
物件種別	マンション		
建物名・部屋番号			
物件所在地	東京都練馬区南田中 2 丁目		
交通	西武新宿線 井荻駅 徒歩13分		
間取詳細	K(2.9畳) 洋室(5畳) 洋室(3.9畳)		
構造・規模	鉄筋コンクリート 10階建 5階		
専有面積	27.79㎡	向き	西
築年月	2024年6月	契約期間	2年
損害保険	有	入居時期	2026年3月14日予定
駐車場	駐輪場 バイク置き場		
設備	24時間換気システム, 2口コンロ, B S, C S, T V インターホン, インターホン, エアコン, ガスコンロ設		
その他費用	[備考] 退去時クリーニング費用は借主負担 ペット飼育時: 敷金1か月プラス 1年未満の解約の場合違約金あり 駐輪: 月額220円 ~ 550円 原付: 月額3,300円		
入居諸条件	ペット可 性別不問 二人可 法人相談 単身可		
保証会社	必須 初回: 総賃料の40% 1年毎: 10,000円		
備考	お部屋探しは荻窪駅 徒歩1分 ワイエス・ホーム荻窪店まで 当社は総合仲介会社なので他社様インターネット掲載物件も一括紹介できますのでお気軽にお問い合わせくださいませ		

図面と現況が異なる場合は現況が優先となります。

間取りの「S」はサービスルーム(納戸)です。

情報更新日2026年1月16日

No.YO091881

お問合せ先



東京都知事(6)第76855号

(公社)全日本不動産協会、(公社)首都圏不動産公正取引協議会

株式会社ワイエス・ホーム 荻窪店

東京都杉並区荻窪 5 丁目 2 7 - 8 F C ビル 5 F

TEL:03-5347-9655

FAX:03-5347-9677

E-mail: ogikubo@yshome.co.jp

URL: http://www.yshome.jp



携帯サイトから物件詳細を閲覧できます！

取引態様	手数料負担の割合	貸主	借主
仲介元付 (一般)	手数料配分の割合	元付	客付