

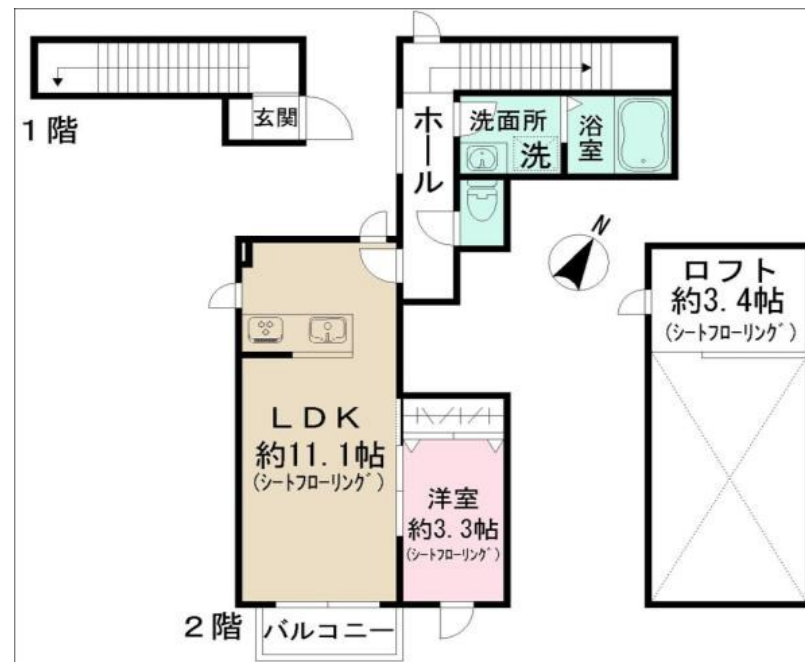
賃料	管理費等
139,000円	2,000円

2F以上,2面採光,メゾネット,玄関ホール,最上階,南西角住戸,南面バルコニー,南面リビング,陽当たり良好,閑静な住宅街,メー
ールボックス

【外観】



【間取り図】



間取り	1LDK		
敷金	1ヶ月	礼金	1ヶ月
敷引 / 償却金	-	保証金	-
物件種別	アパート		
建物名・部屋番号			
物件所在地	東京都杉並区善福寺1丁目		
交通	中央線 西荻窪駅 徒歩12分 西武新宿線 上井草駅 徒歩26分		
間取詳細	洋室(3.3畳) LDK(11.1畳)		
構造・規模	木造 2階建 2階		
専有面積	44.55㎡	向き	南
築年月	2026年2月	契約期間	2年
損害保険	有	入居時期	2026年2月中旬予定
駐車場	駐輪場		
設備	2口コンロ, C A T V, I H キッチンヒーター, T V インターホン, インターホン, エアコン, クローゼット		
その他費用	[備考] 退去時クリーニング費用は借主負担		
入居諸条件	性別不問 二人可 法人相談 単身可		
保証会社	必須 初回: 総賃料の60% 月々: 総賃料の1%		
備考	お部屋探しは荻窪駅 徒歩1分 ワイエス・ホーム荻窪店まで 当社は総合仲介会社なので他社様インターネット掲載物件も一括紹介できますのでお気軽にお問い合わせくださいませ		

図面と現況が異なる場合は現況が優先となります。

間取りの「S」はサービスルーム(納戸)です。

情報更新日2026年1月18日

No.YO091912

お問合せ先



東京都知事(6)第76855号

(公社)全日本不動産協会、(公社)首都圏不動産公正取引協議会

株式会社ワイエス・ホーム 荻窪店

東京都杉並区荻窪5丁目27-8 F Cビル5F

TEL:03-5347-9655

FAX:03-5347-9677

E-mail: ogikubo@yshome.co.jp

URL: http://www.yshome.jp



携帯サイトから物件詳細を閲覧できます！

取引態様	手数料負担の割合	貸主	借主
仲介元付(一般)	手数料配分の割合	元付	客付