

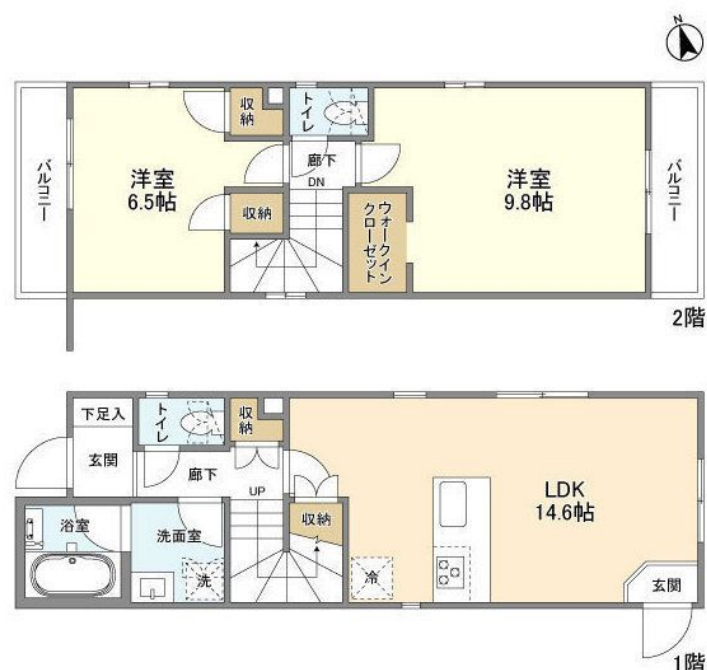
賃料	管理費等
310,000円	15,000円

2F以上,2面バルコニー,2面採光,ダブルロック,メゾネット,角住戸,玄関ホール,最上階,振り分け,陽当たり良好,閑静な住宅街,耐火構造,メールボックス

【外観】



【間取り図】



間取り	2LDK		
敷金	1ヶ月	礼金	1ヶ月
敷引 / 償却金	-	保証金	-
物件種別	戸建		
建物名・部屋番号			
物件所在地	東京都杉並区天沼3丁目		
交通	中央線 荻窪駅 徒歩6分 中央線 阿佐ヶ谷駅 徒歩25分		
間取詳細	LDK(14.6畳) 洋室(9.8畳) 洋室(6.5畳)		
構造・規模	木造 2階建 1-2階		
専有面積	77.83㎡	向き	南東
築年月	2026年2月	契約期間	2年
損害保険	有 16,550円 24ヶ月	入居時期	2026年2月中旬予定
駐車場	近隣駐車場 27500円/月 ~ 駐輪場		
設備	2口コンロ,BS,CATV,CS,TVインターホン,インターホン,ウォークインクローゼット,エアコン		
その他費用	[備考] 退去時クリーニング費用は借主負担 ペット飼育時:敷金1ヵ月プラス(退去時償却)		
入居諸条件	ペット相談 性別不問 二人可 法人相談 子供相談		
保証会社	必須 初回:総賃料の50% 月々:総賃料の1%		
備考	お部屋探しは荻窪駅 徒歩1分 ワイエス・ホーム荻窪店まで 当社は総合仲介会社なので他社様インターネット掲載物件も一括紹介できますのでお気軽にお問い合わせくださいませ		

図面と現況が異なる場合は現況が優先となります。

間取りの「S」はサービスルーム(納戸)です。

情報更新日2026年1月21日

No.YO091976

お問合せ先



東京都知事(6)第76855号

(公社)全日本不動産協会、(公社)首都圏不動産公正取引協議会

株式会社ワイエス・ホーム 荻窪店

東京都杉並区荻窪5丁目27-8 FCビル5F

TEL:03-5347-9655

FAX:03-5347-9677

E-mail: ogikubo@yshome.co.jp

URL: http://www.yshome.jp



携帯サイトから物件詳細を閲覧できます!

取引態様	手数料負担の割合	貸主	借主
仲介元付(一般)	手数料配分の割合	元付	客付