

FOR RENT

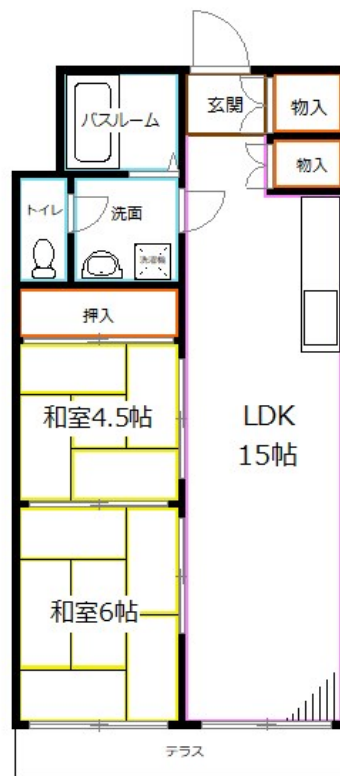
賃料	管理費等
123,000円	5,000円

2 F 以上,振り分け,南面バルコニー,南面リビング,陽当たり良好,閑静な住宅街,始発駅

【外観】



【間取り図】



間取り	2LDK		
敷金	1ヶ月	礼金	1ヶ月
敷引 / 償却金	-	保証金	-
物件種別	マンション		
建物名・部屋番号			
物件所在地	東京都杉並区松庵3丁目		
交通	中央線 西荻窪駅 徒歩3分 京王井の頭線 三鷹台駅 徒歩20分		
間取詳細	和室(4.5畳) 和室(6畳) LDK(15畳)		
構造・規模	鉄筋コンクリート 4階建 2階		
専有面積	46.2㎡	向き	南
築年月	1971年10月	契約期間	2年
損害保険	有	入居時期	即時
駐車場	駐輪場		
設備	TVインターホン,インターホン,エアコン,ガスコンロ設置可,クローゼット,シャワー,バス・トイレ別,		
その他費用	[備考] 退去時のハウスクリーニング費用借主負担		
入居諸条件	性別不問 二人可 法人相談 子供相談 単身相談		
保証会社	必須 初回:総賃料の80%		
備考	お部屋探しは荻窪駅 徒歩1分 ワイエス・ホーム荻窪店まで 当社は総合仲介会社なので他社様インターネット掲載物件も一括紹介できますのでお気軽にお問い合わせくださいませ		

図面と現況が異なる場合は現況が優先となります。

間取りの「S」はサービスルーム(納戸)です。

情報更新日2026年1月29日

No.YO092084

お問合せ先



東京都知事(6)第76855号

(公社)全日本不動産協会、(公社)首都圏不動産公正取引協議会

株式会社ワイエス・ホーム 荻窪店

東京都杉並区荻窪5丁目27-8 FCビル5F

TEL:03-5347-9655

FAX:03-5347-9677

E-mail: ogikubo@yshome.co.jp

URL: http://www.yshome.jp



携帯サイトから物件詳細を閲覧できます！

取引態様	手数料負担の割合	貸主	借主
仲介先物	手数料配分の割合	元付	客付