

# FOR RENT

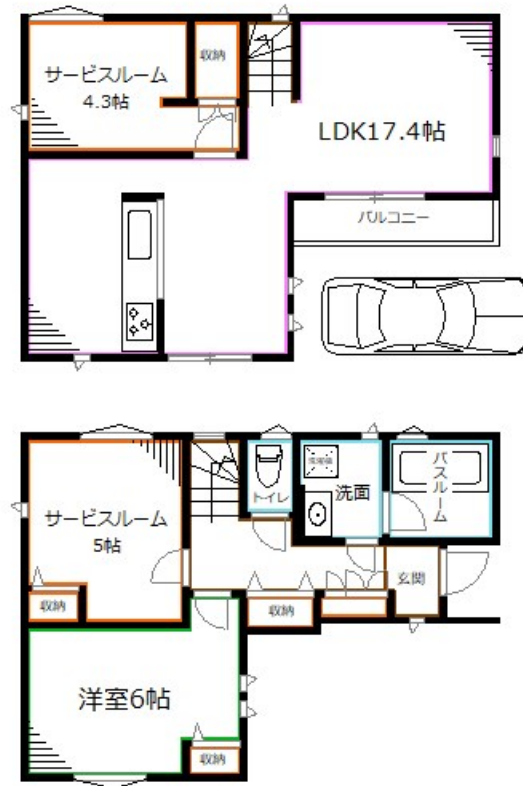
賃料	管理費等
365,000円	0円

2 F 以上, 2 面採光, 3 面採光, メゾネット, 角住戸, 玄関ホール, 最上階, 四方角部屋, 振り分け, 東南角住戸, 南西角住戸, 南面バルコニー, 南面リビング, 陽当たり良好, 閑静な住宅街, 始発駅, メールボックス, 平

## 【外観】



## 【間取り図】



図面と現況が異なる場合は現況が優先となります。

間取りの「S」はサービスルーム(納戸)です。

間取り	1SLDK		
敷金	1ヶ月	礼金	1ヶ月
敷引 / 償却金	-	保証金	-
物件種別	戸建		
建物名・部屋番号			
物件所在地	東京都杉並区阿佐谷北3丁目		
交通	中央線 阿佐ヶ谷駅 徒歩13分 中央線 荻窪駅 徒歩20分		
間取詳細	S(4.3畳) S(5畳) 洋室(6畳) LDK(17.4畳)		
構造・規模	木造 3階建 1-2階		
専有面積	72.14㎡	向き	南
築年月	2022年10月	契約期間	2年
損害保険	有	入居時期	2026年5月中旬予定
駐車場	付(無料) 駐輪場		
設備	2口コンロ, 3口以上コンロ, TVインターホン, インターホン, エアコン, オートバス, クローゼット, シス		
その他費用	[備考] 退去時クリーニング費用は借主負担 2か月前解約 1年未満の解約の場合違約金あり ペット飼育時: 敷金1ヶ月~2ヶ月プラス		
入居諸条件	ペット相談 性別不問 二人可 法人相談 子供相談		
保証会社	必須 初回: 総賃料の40% 月々: 総賃料の1%		
備考	お部屋探しは荻窪駅 徒歩1分 ワイエス・ホーム荻窪店まで 当社は総合仲介会社なので他社様インターネット掲載物件も一括紹介できますのでお気軽にお問い合わせくださいませ		

情報更新日2026年2月14日

No.YO092337

お問合せ先



東京都知事(6)第76855号

(公社)全日本不動産協会、(公社)首都圏不動産公正取引協議会

**株式会社ワイエス・ホーム 荻窪店**

東京都杉並区荻窪5丁目27-8 FCビル5F

TEL:03-5347-9655

FAX:03-5347-9677

E-mail: ogikubo@yshome.co.jp

URL: http://www.yshome.jp



携帯サイトから物件詳細を閲覧できます！

取引態様	手数料負担の割合	貸主	借主
仲介元付(一般)	手数料配分の割合	元付	客付