

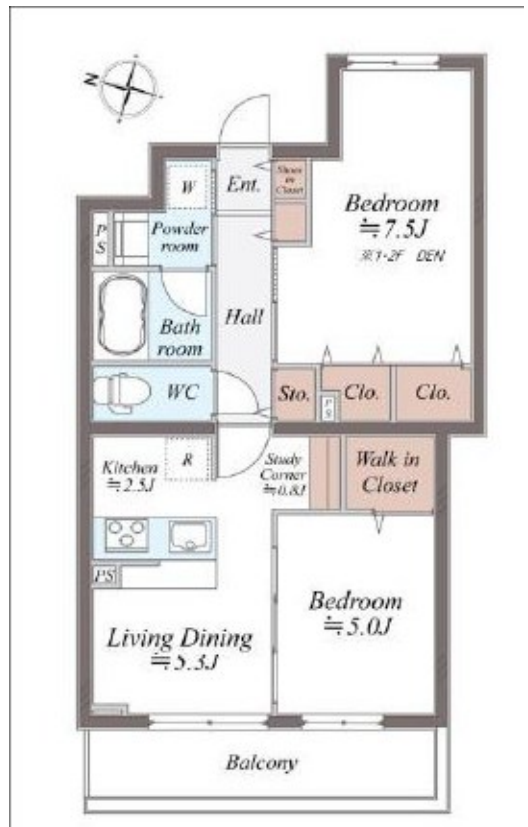
| | |
|----------|---------|
| 賃料 | 管理費等 |
| 222,000円 | 10,000円 |

2面採光,オートロック,モニタ付オートロック,玄関ホール,振り分け,陽当たり良好,始発駅,メールボックス,平置駐車場

【外観】



【間取り図】



図面と現況が異なる場合は現況が優先となります。

間取りの「S」はサービスルーム(納戸)です。

| | | | |
|----------|---|------|-----------|
| 間取り | 1SLDK | | |
| 敷金 | 1ヶ月 | 礼金 | 1ヶ月 |
| 敷引/償却金 | - | 保証金 | - |
| 物件種別 | マンション | | |
| 建物名・部屋番号 | | | |
| 物件所在地 | 東京都杉並区天沼1丁目 | | |
| 交通 | 中央線 荻窪駅 徒歩10分 中央線 阿佐ヶ谷駅 徒歩11分 | | |
| 間取詳細 | 洋室(7.5畳) 洋室(5畳) | | |
| 構造・規模 | 鉄筋コンクリート 5階建 1階 | | |
| 専有面積 | 50.99㎡ | 向き | 西 |
| 築年月 | 2025年11月 | 契約期間 | 定期借家契約 2年 |
| 損害保険 | 有 21,500円 24ヶ月 | 入居時期 | 即時 |
| 駐車場 | 有(敷地内) 33000円/月 ~ 駐輪場 | | |
| 設備 | 2口コンロ, 3口以上コンロ, TVインターホン, インターホン, ウォークインクローゼット, エアコン, オー | | |
| その他費用 | [一時金] 24時間サポート: 16,500円 [備考] 退去時のクリーニング費用は借主負担 ペット飼育時: 敷金1カ月プラス(償却)+1匹の場合管理費プラス10,000円、2匹の場合管理費プラス15,000円 2年未満の解約の場合、総賃料1ヶ月分の違約金あり | | |
| 入居諸条件 | ペット可 性別不問 二人可 法人可 子供可 | | |
| 保証会社 | 必須 初回: 総賃料の60% 月々: 総賃料の1% | | |
| 備考 | お部屋探しは荻窪駅 徒歩1分 ワイエス・ホーム荻窪店まで 当社は総合仲介会社なので他社様インターネット掲載物件も一括紹介できますのでお気軽にお問い合わせくださいませ | | |

情報更新日2026年6月2日

No.YO092647



東京都知事(6)第76855号
(公社)全日本不動産協会、(公社)首都圏不動産公正取引協議会
株式会社ワイエス・ホーム 荻窪店
東京都杉並区荻窪5丁目27-8 FCビル5F
TEL:03-5347-9655 FAX:03-5347-9677
E-mail: ogikubo@yshome.co.jp
URL: http://www.yshome.jp



携帯サイトから物件詳細を閲覧できます!

| | | | |
|----------|----------|----|----|
| 取引態様 | 手数料負担の割合 | 貸主 | 借主 |
| 仲介元付(一般) | 手数料配分の割合 | 元付 | 客付 |