

# FOR RENT

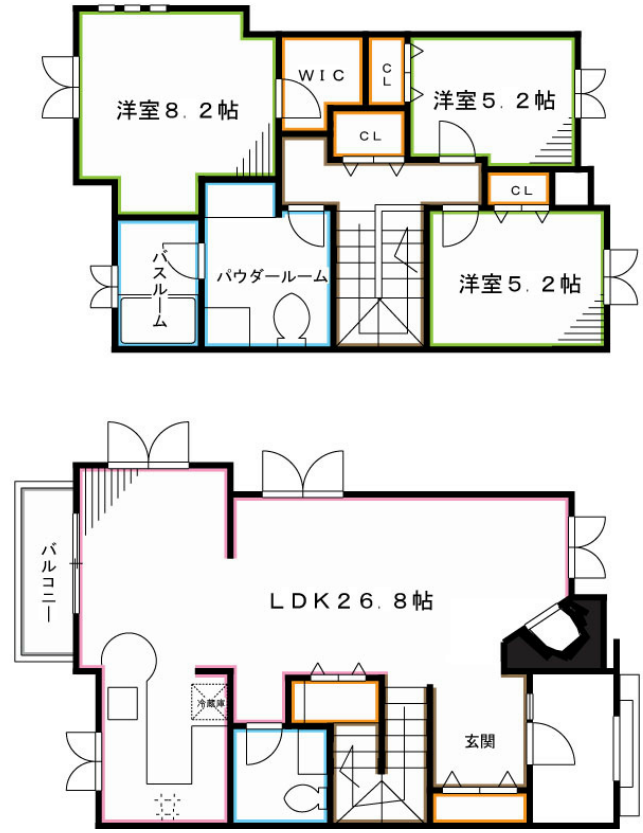
|          |      |
|----------|------|
| 賃料       | 管理費等 |
| 335,000円 | 0円   |

2F以上, 2面採光, 3方角住戸, 3面採光, ダブルロック, ディンプルキー, 角住戸, 玄関ポーチ, 玄関ホール, 最上階, 上階無し, 寝室8畳以上, 振り分け, 全室南向き, 東南角住戸, 南西角住戸, 陽当たり良好, 内装

【外観】



【間取り図】



図面と現況が異なる場合は現況が優先となります。

間取りの「S」はサービスルーム(納戸)です。

|          |  |      |     |
|----------|--|------|-----|
| 間取り      | 3LDK   |      |     |
| 敷金       | 2ヶ月  | 礼金   | 1ヶ月 |
| 敷引/償却金   | -  | 保証金  | 無   |
| 物件種別     | アパート   |      |     |
| 建物名・部屋番号 | 荻窪グリーンヴィレッジB棟  |      |     |
| 物件所在地    | 東京都杉並区宮前3丁目  |      |     |
| 交通       | 中央線 荻窪駅 徒歩19分<br>京王井の頭線 富士見ヶ丘駅 徒歩20分   |      |     |
| 間取詳細     | LDK(26.8畳) 洋室(8.7畳) 洋室(5.2畳) 洋室(5.2畳)  |      |     |
| 構造・規模    | 木造 2階建 2階  |      |     |
| 専有面積     | 110.35㎡  | 向き   | 東   |
| 築年月      | 1999年3月  | 契約期間 | 2年  |
| 損害保険     | 有  | 入居時期 | 即時  |
| 駐車場      | 有(敷地内) 22000円/月 ~ 駐輪場  |      |     |
| 設備       | 2口コンロ, 3口以上コンロ, CATV, CATVインターネット, TVインターホン, インターホン, ウォー                           |      |     |
| その他費用    | [備考] 退去時クリーニング費用借主負担 ペット飼育時: 敷金1カ月プラス  |      |     |
| 入居諸条件    | ペット相談 性別不問 二人可 法人相談 子供相談   |      |     |
| 保証会社     | 必須 初回: 総賃料の50% 1年毎: 10,000円  |      |     |
| 備考       | お部屋探しは荻窪駅 徒歩1分 ワイエス・ホーム荻窪店まで 当社は総合仲介会社なので他社様インターネット掲載物件も一括紹介できますのでお気軽にお問い合わせくださいませ |      |     |

情報更新日2026年6月4日

No.YO092656



東京都知事(6)第76855号  
(公社)全日本不動産協会、(公社)首都圏不動産公正取引協議会  
**株式会社ワイエス・ホーム 荻窪店**  
東京都杉並区荻窪5丁目27-8 FCビル5F  
TEL:03-5347-9655 FAX:03-5347-9677  
E-mail: ogikubo@yshome.co.jp  
URL: http://www.yshome.jp



携帯サイトから物件詳細を閲覧できます!

|      |          |          |       |
|------|----------|----------|-------|
| 取引態様 | 手数料負担の割合 | 貸主       | 借主    |
|      | 仲介元付(一般) | 手数料配分の割合 | 元付 客付 |