

# FOR RENT

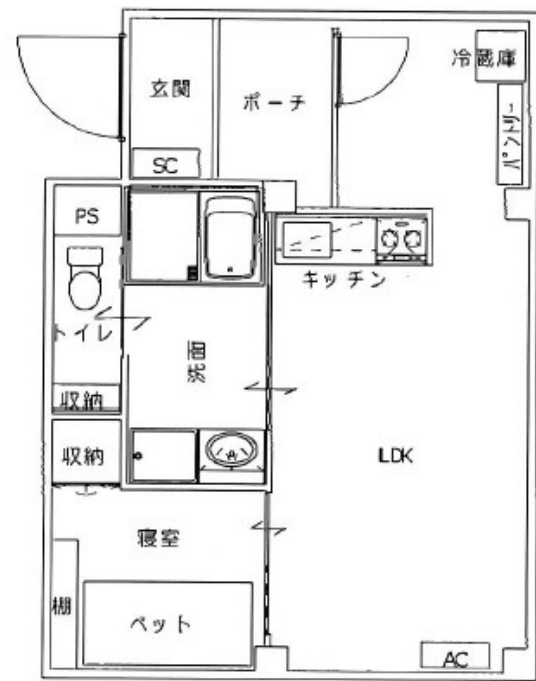
賃料	管理費等
135,000円	3,000円

2F以上,ディンプルキー,角住戸,最上階,全室南向き,東南角住戸,当社管理物件,南面リビング,陽当たり良好,内装リフォーム済,閑静な住宅街,メールボックス

【外観】



【間取り図】



図面と現況が異なる場合は現況が優先となります。

間取りの「S」はサービスルーム(納戸)です。

間取り	1LDK		
敷金	1ヶ月	礼金	無
敷引/償却金	-	保証金	-
物件種別	マンション		
建物名・部屋番号			
物件所在地	東京都三鷹市井の頭1丁目		
交通	京王井の頭線 三鷹台駅 徒歩7分 京王井の頭線 久我山駅 徒歩10分		
間取詳細			
構造・規模	鉄骨 3階建 3階		
専有面積	44.66㎡	向き	南
築年月	1987年3月	契約期間	2年
損害保険	有 20,000円 24ヶ月	入居時期	即時
駐車場	駐輪場		
設備	TVインターホン,インターホン,エアコン,カウンターキッチン,ガスコンロ設置済,システムキッチン,シ		
その他費用	[備考] 退去時クリーニング費用は借主負担		
入居諸条件	学生相談 性別不問 二人相談 法人相談 単身可		
保証会社	必須 初回:総賃料の50% 月々:1,200円		
備考	お部屋探しは荻窪駅 徒歩1分 ワイエス・ホーム荻窪店まで 当社は総合仲介会社なので他社様インターネット掲載物件も一括紹介できますのでお気軽にお問い合わせくださいませ		

情報更新日2026年6月5日

No.YO092858



東京都知事(6)第76855号  
(公社)全日本不動産協会、(公社)首都圏不動産公正取引協議会  
**株式会社ワイエス・ホーム 荻窪店**  
東京都杉並区荻窪5丁目27-8 FCビル5F  
TEL:03-5347-9655 FAX:03-5347-9677  
E-mail: ogikubo@yshome.co.jp  
URL: http://www.yshome.jp



携帯サイトから物件詳細を閲覧できます!

取引態様	手数料負担の割合	貸主	借主
代理	手数料配分の割合	元付	客付