

FOR RENT

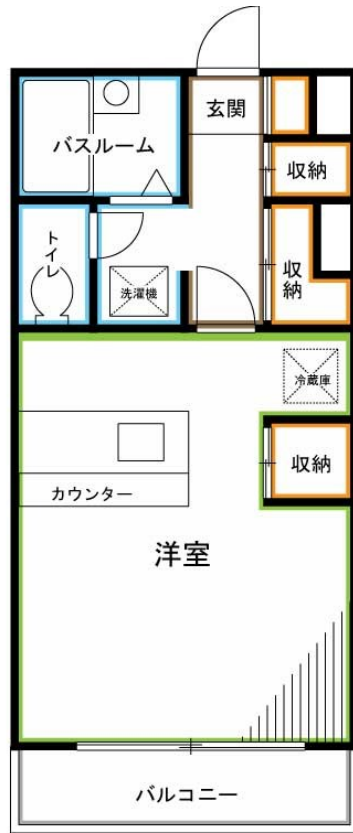
賃料	管理費等
82,000円	2,000円

玄関ホール,南面バルコニー,南面リビング,陽当たり良好,外壁タイル張り,閑静な住宅街,始発駅,メールボックス

【外観】



【間取り図】



図面と現況が異なる場合は現況が優先となります。

間取りの「S」はサービスルーム(納戸)です。

間取り	1R		
敷金	1ヶ月	礼金	1ヶ月
敷引/償却金	-	保証金	無
物件種別	アパート		
建物名・部屋番号			
物件所在地	東京都杉並区宮前3丁目		
交通	中央線 西荻窪駅 徒歩12分 中央線 荻窪駅 徒歩20分		
間取詳細	洋室(7.5畳)		
構造・規模	鉄骨 3階建 1階		
専有面積	28.08㎡	向き	南
築年月	1997年2月	契約期間	2年
損害保険	有	入居時期	2026年5月上旬予定
駐車場	駐輪場		
設備	2口コンロ,CATV,CATVインターネット,インターホン,エアコン,カウンターキッチン,ガスコンロ		
その他費用	[備考] 退去時ハウスクリーニング費用 借主負担		
入居諸条件	学生相談 性別不問 法人相談 単身可		
保証会社	必須 初回:総賃料の50%		
備考	お部屋探しは荻窪駅 徒歩1分 ワイエス・ホーム荻窪店まで 当社は総合仲介会社なので他社様インターネット掲載物件も一括紹介できますのでお気軽にお問い合わせくださいませ		

情報更新日2026年4月11日

No.YO092999



東京都知事(6)第76855号
(公社)全日本不動産協会、(公社)首都圏不動産公正取引協議会
株式会社ワイエス・ホーム 荻窪店
東京都杉並区荻窪5丁目27-8 FCビル5F
TEL:03-5347-9655 FAX:03-5347-9677
E-mail: ogikubo@yshome.co.jp
URL: http://www.yshome.jp



携帯サイトから物件詳細を閲覧できます!

取引態様	手数料負担の割合	貸主	借主
仲介元付(一般)	手数料配分の割合	元付	客付