

# FOR RENT

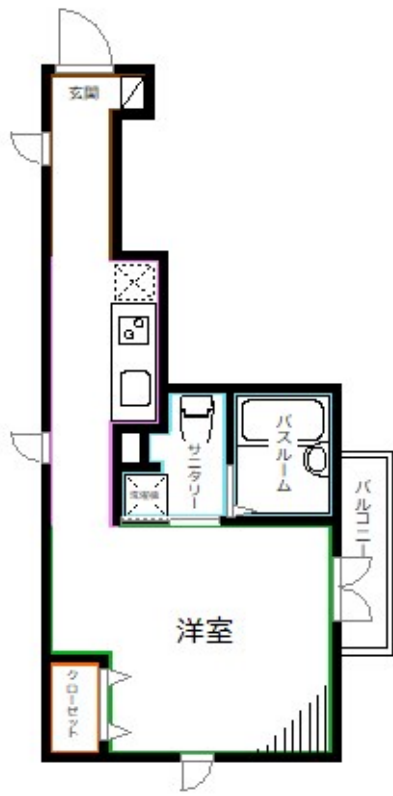
賃料	管理費等
78,000円	2,000円

2F以上,2面採光,3方角住戸,3面採光,ディンプルキー,角住戸,最上階,上階無し,東南角住戸,南西角住戸,防犯ガラス,陽当たり良好,外壁タイル張り,メールボックス

【外観】



【間取り図】



図面と現況が異なる場合は現況が優先となります。

間取りの「S」はサービスルーム(納戸)です。

間取り	1R		
敷金	1ヶ月	礼金	1ヶ月
敷引/償却金	-	保証金	-
物件種別	マンション		
建物名・部屋番号			
物件所在地	東京都杉並区阿佐谷北2丁目		
交通	中央線 阿佐ヶ谷駅 徒歩3分 中央線 荻窪駅 徒歩17分		
間取詳細	洋室(6.36畳)		
構造・規模	鉄筋コンクリート 3階建 3階		
専有面積	23.94㎡	向き	東
築年月	2011年7月	契約期間	2年
損害保険	有	入居時期	2026年6月上旬予定
駐車場			
設備	2口コンロ,CA TV,T Vインターホン,インターホン,エアコン,クローゼット,システムキッチン,シャ		
その他費用	[一時金] 鍵交換代:46,200円 [備考] 退去時のハウスクリーニング費用借主負担 更新事務手数料:新賃料の15%+税		
入居諸条件	学生可 性別不問 法人可 単身可		
保証会社	必須 初回:総賃料の70%		
備考	お部屋探しは荻窪駅 徒歩1分 ワイエス・ホーム荻窪店まで 当社は総合仲介会社なので他社様インターネット掲載物件も一括紹介できますのでお気軽にお問い合わせくださいませ		

情報更新日2026年4月4日

No.YO093135



東京都知事(6)第76855号  
(公社)全日本不動産協会、(公社)首都圏不動産公正取引協議会  
**株式会社ワイエス・ホーム 荻窪店**  
東京都杉並区荻窪5丁目27-8 FCビル5F  
TEL:03-5347-9655 FAX:03-5347-9677  
E-mail: ogikubo@yshome.co.jp  
URL: http://www.yshome.jp



携帯サイトから物件詳細を閲覧できます!

取引態様	手数料負担の割合	貸主	借主
仲介元付(一般)	手数料配分の割合	元付	客付