

FOR RENT

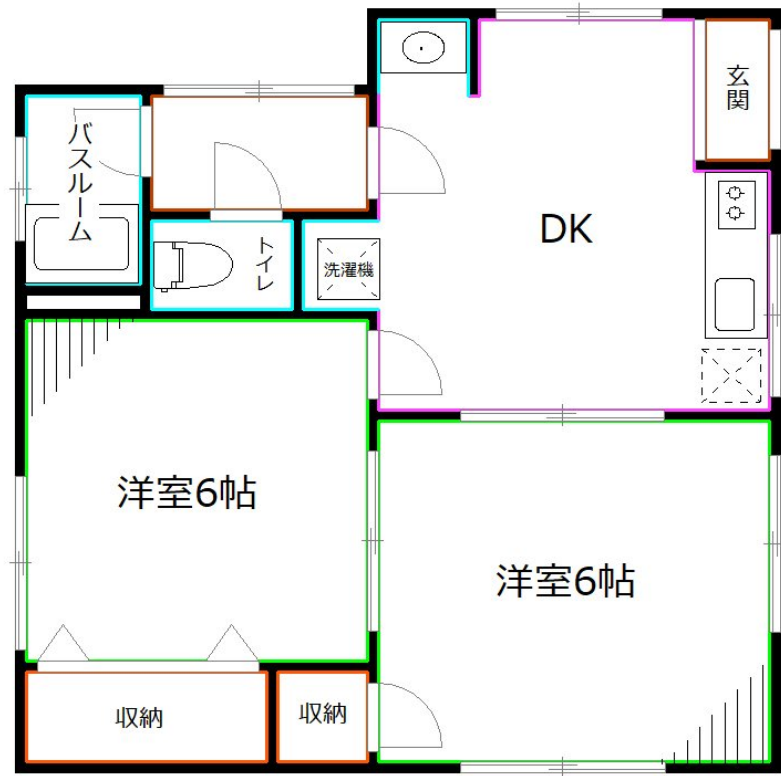
賃料	管理費等
160,000円	5,000円

2面採光, 3方角住戸, 3面採光, 角住戸, 四方角部屋, 陽当たり良好, 内装リフォーム済, リノベーション, 閑静な住宅街, 始発駅, メールボックス

【外観】



【間取り図】



図面と現況が異なる場合は現況が優先となります。

間取りの「S」はサービスルーム(納戸)です。

間取り	2DK		
敷金	1ヶ月	礼金	1ヶ月
敷引/償却金	-	保証金	-
物件種別	アパート		
建物名・部屋番号			
物件所在地	東京都杉並区阿佐谷北3丁目		
交通	中央線 阿佐ヶ谷駅 徒歩6分 東京メトロ丸ノ内線 南阿佐ヶ谷駅 徒歩15分		
間取詳細	洋室(6畳) 洋室(6畳)		
構造・規模	木造 2階建 1階		
専有面積	41.25㎡	向き	南
築年月	1980年4月	契約期間	2年
損害保険	有 24ヶ月	入居時期	即時
駐車場	駐輪場 バイク置き場		
設備	2口コンロ, CATV, TVインターホン, インターホン, エアコン, エアコン 2台, ガスコンロ設置済, ガス		
その他費用	[一時金] 鍵交換代: 19,800円 [備考] 退去時クリーニング費は借主負担		
入居諸条件	性別不問 二人可 法人相談 単身可		
保証会社	必須 初回: 総賃料の50%, 年毎: 10,000円		
備考	お部屋探しは荻窪駅 徒歩1分 ワイエス・ホーム荻窪店まで 当社は総合仲介会社なので他社様インターネット掲載物件も一括紹介できますのでお気軽にお問い合わせくださいませ		

情報更新日2026年4月13日

No.YO093404



東京都知事(6)第76855号
(公社)全日本不動産協会、(公社)首都圏不動産公正取引協議会
株式会社ワイエス・ホーム 荻窪店
東京都杉並区荻窪5丁目27-8 FCビル5F
TEL:03-5347-9655 FAX:03-5347-9677
E-mail: ogikubo@yshome.co.jp
URL: http://www.yshome.jp



携帯サイトから物件詳細を閲覧できます!

取引態様	手数料負担の割合	貸主	借主
仲介先物	手数料配分の割合	元付	客付