

FOR RENT

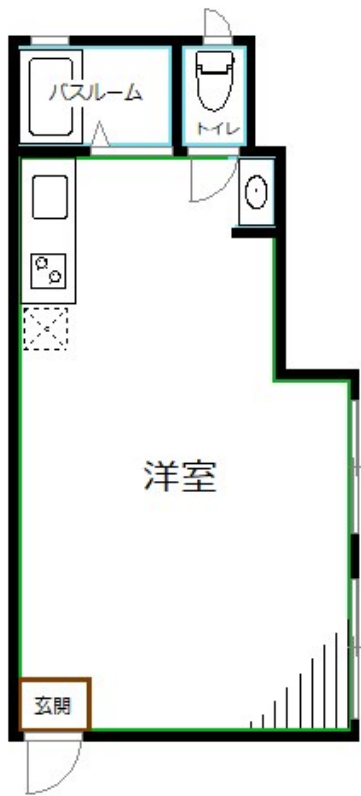
賃料	管理費等
170,500円	3,300円

1フロア1住戸, 2面採光, 3面採光, 角住戸, 陽当たり良好, 閑静な住宅街

【外観】



【間取り図】



図面と現況が異なる場合は現況が優先となります。

間取りの「S」はサービスルーム(納戸)です。

間取り	1R		
敷金	1ヶ月	礼金	1ヶ月
敷引/償却金	-	保証金	-
物件種別	アパート		
建物名・部屋番号			
物件所在地	東京都杉並区西荻北3丁目		
交通	中央線 西荻窪駅 徒歩6分 京王井の頭線 三鷹台駅 徒歩26分		
間取詳細			
構造・規模	軽量鉄骨 2階建 1階		
専有面積	27.38㎡	向き	
築年月	2022年4月	契約期間	2年
損害保険	有	入居時期	2026年6月1日予定
駐車場			
設備	2口コンロ, TVインターホン, インターホン, エアコン, ガスコンロ設置済, システムキッチン, シャワー,		
その他費用	[備考] 退去時のハウスクリーニング費用借主負担		
入居諸条件	性別不問 法人相談 単身可		
保証会社	必須 保証会社必須		
備考	お部屋探しは荻窪駅 徒歩1分 ワイエス・ホーム荻窪店まで 当社は総合仲介会社なので他社様インターネット掲載物件も一括紹介できますのでお気軽にお問い合わせくださいませ		

情報更新日2026年4月17日

No.YO093453



東京都知事(6)第76855号
(公社)全日本不動産協会、(公社)首都圏不動産公正取引協議会
株式会社ワイエス・ホーム 荻窪店
東京都杉並区荻窪5丁目27-8 FCビル5F
TEL:03-5347-9655 FAX:03-5347-9677
E-mail: ogikubo@yshome.co.jp
URL: http://www.yshome.jp



携帯サイトから物件詳細を閲覧できます!

取引態様	手数料負担の割合	貸主	借主
仲介先物	手数料配分の割合	元付	客付