

# FOR RENT

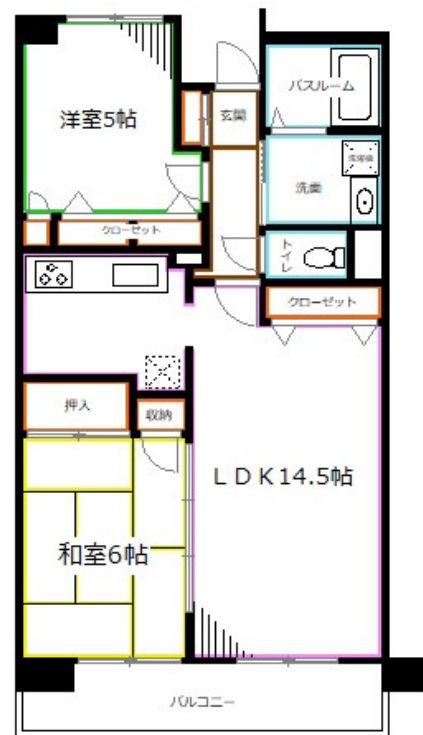
賃料	管理費等
185,000円	10,000円

2 F 以上, 2 面採光, 玄関ホール, 振り分け, 南面バルコニー, 南面リビング, 陽当たり良好, 閑静な住宅街, 防犯カメラ

【外観】



【間取り図】



間取り	2LDK		
敷金	1ヶ月	礼金	1ヶ月
敷引/償却金	-	保証金	-
物件種別	マンション		
建物名・部屋番号			
物件所在地	東京都中野区白鷺 1 丁目		
交通	西武新宿線 鷺ノ宮駅 徒歩6分 西武新宿線 都立家政駅 徒歩9分		
間取詳細	和室(6畳) 洋室(5畳) LDK(14.5畳)		
構造・規模	鉄筋コンクリート 7階建 4階		
専有面積	59.9㎡	向き	南
築年月	2002年2月	契約期間	2年
損害保険	有	入居時期	2026年7月上旬予定
駐車場	駐輪場		
設備	B S, C A T V, インターホン, エアコン, ガスコンロ設置済, クローゼット, シャワー, シューズボックス,		
その他費用	[一時金] 鍵交換代: 22,000円 [備考] 退去時のハウスクリーニング費用借主負担		
入居諸条件	性別不問 二人可 法人相談 子供相談		
保証会社	必須 初回: 総賃料の50%、月額: 総賃料の1%		
備考	お部屋探しは荻窪駅 徒歩1分 ワイエス・ホーム荻窪店まで 当社は総合仲介会社なので他社様インターネット掲載物件も一括紹介できますのでお気軽にお問い合わせくださいませ		

図面と現況が異なる場合は現況が優先となります。

間取りの「S」はサービスルーム(納戸)です。

情報更新日2026年5月24日

No.YO093455



東京都知事(6)第76855号  
(公社)全日本不動産協会、(公社)首都圏不動産公正取引協議会

## 株式会社ワイエス・ホーム 荻窪店

東京都杉並区荻窪 5 丁目 2 7 - 8 F Cビル5 F  
TEL:03-5347-9655 FAX:03-5347-9677  
E-mail: ogikubo@yshome.co.jp  
URL: http://www.yshome.jp



携帯サイトから物件詳細を閲覧できます!

取引態様	手数料負担の割合	貸主	借主
仲介元付(一般)	手数料配分の割合	元付	客付