

FOR RENT

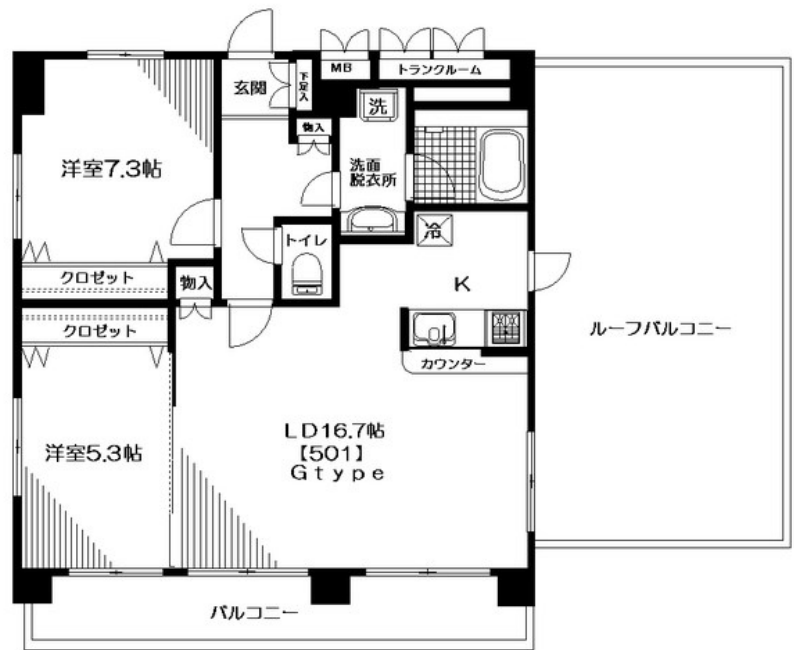
賃料	管理費等
260,000円	10,000円

2F以上, 2面バルコニー, 2面採光, 3方角住戸, 3面採光, オートロック, モニタ付オートロック, ワイドバルコニー, 角住戸, 玄関ホール, 最上階, 振り分け, 東南角住戸, 南西角住戸, 南面バルコニー, 南面リビン

【外観】



【間取り図】



間取り	2LDK		
敷金	1ヶ月	礼金	1ヶ月
敷引/償却金	-	保証金	無
物件種別	マンション		
建物名・部屋番号	ノブレ浜田山		
物件所在地	東京都杉並区高井戸東3丁目		
交通	京王井の頭線 浜田山駅 徒歩4分 京王井の頭線 高井戸駅 徒歩15分		
間取詳細	洋室(7.3畳) LDK(16.7畳) 洋室(5.3畳)		
構造・規模	鉄筋コンクリート 5階建 5階		
専有面積	75.13㎡	向き	南
築年月	2008年12月	契約期間	2年
損害保険	有	入居時期	2026年6月中旬予定
駐車場	駐輪場		
設備	2口コンロ, 3口以上コンロ, B S, C A T V, C S, T Vインターホン, インターホン, エアコン, ガスコン		
その他費用	[一時金] 鍵交換費用: 33,000円 室内消毒代: 16,500円 [備考] 退去時クリーニング費用は借主負担 日ササポートパック: 1,300円/月 支払手数料: 総賃料の1%		
入居諸条件	性別不問 二人可 子供相談 単身可		
保証会社	必須 初回: 総賃料の60% 1年毎: 10,000円		
備考	お部屋探しは荻窪駅 徒歩1分 ワイエス・ホーム荻窪店まで 当社は総合仲介会社なので他社様インターネット掲載物件も一括紹介できますのでお気軽にお問い合わせくださいませ		

図面と現況が異なる場合は現況が優先となります。

間取りの「S」はサービスルーム(納戸)です。

情報更新日2026年4月18日

No.YO093470



東京都知事(6)第76855号
(公社)全日本不動産協会、(公社)首都圏不動産公正取引協議会
株式会社ワイエス・ホーム 荻窪店
東京都杉並区荻窪5丁目27-8 FCビル5F
TEL:03-5347-9655 FAX:03-5347-9677
E-mail: ogikubo@yshome.co.jp
URL: http://www.yshome.jp



携帯サイトから物件詳細を閲覧できます!

取引態様	手数料負担の割合	貸主	借主
仲介元付(一般)	手数料配分の割合	元付	客付