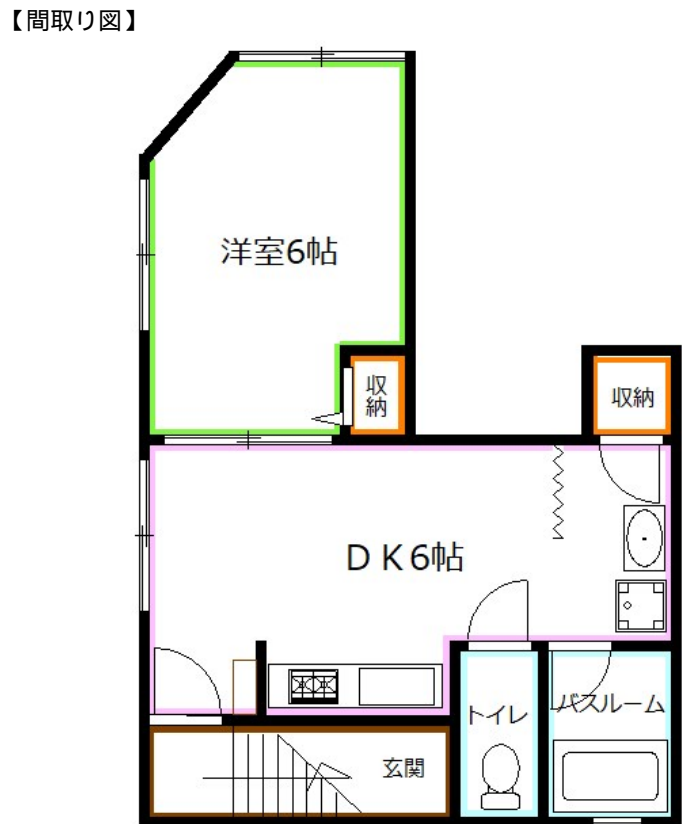


FOR RENT

| | |
|----------|--------|
| 賃料 | 管理費等 |
| 101,000円 | 2,000円 |

2F以上, 2面採光, 角住戸, 最上階, 上階無し, 振り分け, 南西角住戸, 南面リビング, 陽当たり良好, 内装リフォーム済, 外壁タイル張り, 閑静な住宅街, 始発駅, メールボックス



| | | | |
|----------|--|------|-----|
| 間取り | 1DK | | |
| 敷金 | 1ヶ月 | 礼金 | 1ヶ月 |
| 敷引/償却金 | - | 保証金 | 無 |
| 物件種別 | アパート | | |
| 建物名・部屋番号 | | | |
| 物件所在地 | 東京都杉並区天沼2丁目 | | |
| 交通 | 中央線 荻窪駅 徒歩5分 中央線 阿佐ヶ谷駅 徒歩15分 | | |
| 間取詳細 | 洋室(6畳) DK(6畳) | | |
| 構造・規模 | 木造 2階建 2階 | | |
| 専有面積 | 36.3㎡ | 向き | 南 |
| 築年月 | 1980年8月 | 契約期間 | 2年 |
| 損害保険 | 有 | 入居時期 | 即時 |
| 駐車場 | | | |
| 設備 | 2口コンロ, CATV, CATVインターネット, インターホン, エアコン, ガスコンロ設置済, グリル, クロ | | |
| その他費用 | [備考] 退去時クリーニング費用は借主負担 水道代: 1,500円/月 ペット飼育時: 敷金1カ月プラス(償却) | | |
| 入居諸条件 | ペット相談 学生相談 性別不問 二人可 法人可 | | |
| 保証会社 | 必須 初回: 総賃料の50% | | |
| 備考 | お部屋探しは荻窪駅 徒歩1分 ワイエス・ホーム荻窪店まで 当社は総合仲介会社なので他社様インターネット掲載物件も一括紹介できますのでお気軽にお問い合わせくださいませ | | |

図面と現況が異なる場合は現況が優先となります。

間取りの「S」はサービスルーム(納戸)です。

情報更新日2026年4月21日

No.YO093545



東京都知事(6)第76855号
(公社)全日本不動産協会、(公社)首都圏不動産公正取引協議会
株式会社ワイエス・ホーム 荻窪店
東京都杉並区荻窪5丁目27-8 FCビル5F
TEL:03-5347-9655 FAX:03-5347-9677
E-mail: ogikubo@yshome.co.jp
URL: http://www.yshome.jp



携帯サイトから物件詳細を閲覧できます!

| | | | |
|----------|----------|----|----|
| 取引態様 | 手数料負担の割合 | 貸主 | 借主 |
| 仲介元付(一般) | 手数料配分の割合 | 元付 | 客付 |